



ФЕДЕРАЛЬНОЕ АГЕНТСТВО ВОДНЫХ РЕСУРСОВ
(Росводресурсы)

ЕНИСЕЙСКОЕ БАССЕЙНОВОЕ ВОДНОЕ УПРАВЛЕНИЕ

П Р И К А З

г. Красноярск

04 февраля 2020 год

№ 24

Об установлении зон затопления, прилегающей к р. Иркут в границах населенного пункта село Баклаши Шелеховского района Иркутской области

В соответствии со статьей 67.1 Водного Кодекса Российской Федерации; Положением о зонах затопления, подтопления, утвержденным постановлением Правительства РФ от 18 апреля 2014 № 360; постановлением Правительства Российской Федерации от 31.12.2015 № 1532; пунктом 9 статьи 32 Федерального закона от 13.07.2015 № 218-ФЗ «О государственной регистрации недвижимости»; приказом Министерства экономического развития РФ от 23 ноября 2018 № 650; приказом Федерального агентства водных ресурсов от 16.09.2019 № 230 «О реализации Федеральным агентством водных ресурсов полномочия по определению границ зон затопления, подтопления», на основании предложений Министерства природных ресурсов и экологии Иркутской области, согласованных Департаментом Росгидромета по Сибирскому федеральному округу, Главным управлением МЧС России по Иркутской области, Межрегиональным управлением Росприроднадзора по Иркутской области и Байкальской природной территории, Управлением Росреестра по Иркутской области,

п р и к а з ы в а ю:

1. Установить границы зон затопления 1% обеспеченности, территорий прилегающей к р. Иркут, в селе Баклаши Шелеховского района Иркутской области (часть зоны затопления, полностью расположенная в границах населенного пункта), с координатами характерных точек границы части зоны затопления согласно приложению № 1, графическим описанием границ части зоны затопления согласно приложению № 2.

2. Установленные границы зоны затопления подлежат изменению, по предложению органа исполнительной власти Иркутской области, при внесении изменений в документы территориального планирования, градостроительного зонирования и документацию по планировке территорий.

Заместитель руководителя управления -
начальник ТОВР по Иркутской области

М.Г. Людвиг

Основание: доверенность от 10.09.2019 № 08-3868

Каталог координат характерных точек границы части зоны затопления в с. Баклаши
Шелеховского района Иркутской области

Обозначение Характерных точек границы	координаты, (м) Иркутская область МСК 38 зона 3	
	X	Y
1	375750.58	3316085.94
2	375765.99	3316116.51
3	375775.85	3316118.97
4	375803.31	3316105.59
5	375831.47	3316103.83
6	375861.75	3316097.49
7	375901.89	3316079.89
8	375927.59	3316084.47
9	375954.70	3316082.00
10	375964.56	3316101.37
11	375976.17	3316124.95
12	375984.27	3316152.42
13	375977.23	3316170.72
14	375958.57	3316174.60
15	375939.56	3316186.92
16	375895.90	3316201.71
17	375851.89	3316205.23
18	375837.46	3316211.21
19	375861.05	3316234.10
20	375879.00	3316280.92
21	376037.28	3316423.55
22	376058.07	3316445.53
23	376092.33	3316495.24
24	376120.46	3316547.92
25	376150.76	3316590.10
26	376192.54	3316636.84
27	376219.08	3316682.39
28	376257.50	3316723.98
29	376277.10	3316744.77
30	376318.10	3316781.21
31	376333.94	3316790.12
32	376348.60	3316807.15
33	376360.08	3316820.62
34	376370.18	3316845.37
35	376376.91	3316859.43
36	376400.28	3316869.14
37	376418.11	3316872.70
38	376438.70	3316883.99
39	376469.20	3316898.65
40	376502.27	3316913.50
41	376527.82	3316925.18
42	376554.16	3316953.11
43	376570.79	3316959.05
44	376583.86	3316960.83

Обозначение Характерных точек границы	координаты, (м) Иркутская область МСК 38 зона 3	
	X	Y
45	376595.75	3316964.99
46	376608.02	3316977.66
47	376621.89	3316999.05
48	376638.32	3317010.54
49	376653.77	3317025.39
50	376687.83	3317059.25
51	376700.71	3317070.74
52	376712.26	3317082.03
53	376856.60	3317248.19
54	376867.45	3317254.52
55	376881.71	3317273.33
56	376898.94	3317290.76
57	376911.62	3317309.97
58	376924.29	3317317.89
59	376934.79	3317326.80
60	376939.54	3317341.46
61	376948.25	3317349.58
62	376959.94	3317355.32
63	376980.93	3317359.88
64	376990.63	3317365.82
65	376993.41	3317379.88
66	376984.69	3317395.72
67	376984.30	3317406.02
68	376994.40	3317414.93
69	377015.19	3317418.10
70	377032.82	3317414.73
71	377038.16	3317418.50
72	377036.38	3317439.88
73	377035.79	3317452.36
74	377041.93	3317479.89
75	377069.65	3317506.62
76	377089.46	3317531.77
77	377100.15	3317539.69
78	377126.09	3317550.39
79	377142.93	3317553.16
80	377158.17	3317547.22
81	377174.15	3317534.40
82	377191.45	3317519.49
83	377211.84	3317511.38
84	377230.66	3317510.78
85	377244.32	3317513.36
86	377253.03	3317511.97
87	377260.16	3317505.83
88	377261.35	3317494.54

Обозначение Характерных точек границы	координаты, (м) Иркутская область МСК 38 зона 3	
	X	Y
89	377256.20	3317488.20
90	377252.44	3317480.88
91	377244.07	3317472.76
92	377229.17	3317464.90
93	377225.04	3317456.62
94	377216.79	3317444.83
95	377207.68	3317440.68
96	377196.79	3317435.33
97	377171.26	3317435.52
98	377153.47	3317420.63
99	377141.54	3317392.95
100	377130.05	3317370.17
101	377116.98	3317356.91
102	377109.85	3317334.33
103	377098.57	3317308.78
104	377073.61	3317287.59
105	377061.36	3317264.71
106	377054.78	3317241.24
107	377067.46	3317191.02
108	377066.99	3317160.50
109	377049.62	3317126.70
110	377023.65	3317095.10
111	377025.52	3317040.64
112	377013.01	3317002.46
113	377001.74	3316979.31
114	377006.12	3316966.79
115	377016.76	3316964.91
116	377016.13	3316980.56
117	377025.52	3316993.70
118	377036.16	3317008.72
119	377038.04	3317052.54
120	377044.93	3317076.95
121	377060.57	3317088.21
122	377076.85	3317075.07
123	377098.13	3317060.05
124	377123.79	3317066.31
125	377143.00	3317063.76
126	377161.46	3317049.48
127	377177.14	3317027.88
128	377179.23	3317011.85
129	377172.61	3316983.98
130	377178.19	3316971.79
131	377192.12	3316968.65
132	377208.15	3316981.89
133	377220.69	3316981.54
134	377231.14	3316970.04
135	377242.64	3316944.61
136	377264.24	3316937.29

Обозначение Характерных точек границы	координаты, (м) Иркутская область МСК 38 зона 3	
	X	Y
137	377280.61	3316925.80
138	377286.54	3316908.73
139	377297.34	3316903.15
140	377317.89	3316893.75
141	377339.14	3316870.75
142	377342.28	3316862.04
143	377338.79	3316849.50
144	377328.34	3316848.45
145	377322.07	3316831.03
146	377325.56	3316821.28
147	377343.32	3316817.45
148	377355.87	3316807.34
149	377359.00	3316792.71
150	377356.91	3316782.26
151	377348.20	3316770.07
152	377347.85	3316751.25
153	377349.59	3316746.03
154	377356.21	3316742.19
155	377364.57	3316751.25
156	377373.63	3316751.60
157	377391.05	3316748.12
158	377406.38	3316753.69
159	377414.05	3316762.75
160	377418.23	3316773.20
161	377427.29	3316778.43
162	377434.95	3316775.29
163	377447.84	3316766.58
164	377460.73	3316765.54
165	377476.76	3316769.02
166	377486.86	3316785.40
167	377491.39	3316792.36
168	377502.31	3316784.82
169	377515.63	3316763.13
170	377540.72	3316731.78
171	377549.34	3316716.62
172	377550.39	3316705.91
173	377549.86	3316679.26
174	377567.11	3316639.28
175	377582.79	3316614.19
176	377597.68	3316591.98
177	377600.82	3316572.12
178	377602.91	3316548.61
179	377612.31	3316525.61
180	377627.47	3316519.34
181	377645.50	3316521.17
182	377664.31	3316518.82
183	377679.73	3316507.85
184	377681.82	3316482.76

Обозначение Характерных точек границы	координаты, (м) Иркутская область МСК 38 зона 3	
	X	Y
185	377679.20	3316452.71
186	377686.78	3316442.52
187	377696.19	3316444.35
188	377714.74	3316453.76
189	377721.80	3316464.47
190	377717.88	3316503.93
191	377720.23	3316516.47
192	377729.11	3316517.78
193	377739.56	3316513.07
194	377746.36	3316501.05
195	377745.31	3316485.64
196	377741.13	3316472.31
197	377743.74	3316463.43
198	377750.80	3316450.62
199	377755.50	3316433.38
200	377744.01	3316400.45
201	377739.04	3316374.85
202	377751.06	3316350.81
203	377770.14	3316338.79
204	377783.72	3316311.09
205	377803.32	3316304.56
206	377820.04	3316295.68
207	377831.80	3316262.75
208	377847.48	3316250.73
209	377863.94	3316237.67
210	377862.89	3316226.17
211	377855.32	3316223.56
212	377834.41	3316231.92
213	377797.31	3316241.85
214	377776.41	3316251.78
215	377753.93	3316265.37
216	377730.94	3316279.48
217	377723.89	3316278.17
218	377722.84	3316267.20
219	377737.47	3316258.57
220	377752.63	3316247.60
221	377757.59	3316240.54
222	377756.81	3316236.36
223	377748.19	3316239.24
224	377736.69	3316237.15
225	377735.38	3316230.35
226	377736.17	3316220.95
227	377730.68	3316216.24
228	377730.94	3316209.97
229	377713.96	3316210.76
230	377702.98	3316214.94
231	377672.15	3316235.06
232	377647.33	3316243.16

Обозначение Характерных точек границы	координаты, (м) Иркутская область МСК 38 зона 3	
	X	Y
233	377623.55	3316267.46
234	377595.07	3316280.00
235	377581.74	3316289.14
236	377582.00	3316296.98
237	377589.58	3316299.07
238	377600.29	3316296.46
239	377618.32	3316286.53
240	377640.01	3316272.42
241	377657.26	3316255.96
242	377666.66	3316251.52
243	377670.06	3316254.39
244	377657.78	3316267.72
245	377661.70	3316271.11
246	377681.30	3316267.20
247	377683.12	3316272.16
248	377665.09	3316274.77
249	377657.26	3316281.31
250	377653.60	3316292.54
251	377648.37	3316298.55
252	377644.71	3316307.17
253	377627.47	3316312.66
254	377591.41	3316323.37
255	377540.51	3316354.49
256	377465.43	3316403.21
257	377442.16	3316410.65
258	377426.26	3316413.36
259	377393.86	3316431.38
260	377345.66	3316467.43
261	377309.05	3316486.98
262	377273.05	3316489.46
263	377240.40	3316500.98
264	377213.57	3316506.90
265	377195.80	3316499.58
266	377181.18	3316491.53
267	377169.67	3316492.96
268	377153.99	3316505.50
269	377145.87	3316521.32
270	377127.52	3316526.41
271	377099.65	3316531.29
272	377064.46	3316544.18
273	377038.33	3316546.61
274	377000.35	3316544.87
275	376973.18	3316545.22
276	376954.37	3316541.74
277	376937.30	3316534.07
278	376902.11	3316535.12
279	376876.68	3316530.94
280	376854.73	3316534.77

Обозначение Характерных точек границы	координаты, (м) Иркутская область МСК 38 зона 3	
	X	Y
281	376838.35	3316523.62
282	376817.45	3316513.52
283	376795.85	3316519.09
284	376781.91	3316522.58
285	376770.94	3316519.96
286	376765.71	3316506.38
287	376757.35	3316506.38
288	376748.47	3316506.64
289	376744.55	3316501.15
290	376740.63	3316484.95
291	376707.44	3316462.48
292	376687.32	3316432.17
293	376670.34	3316412.57
294	376658.06	3316379.65
295	376641.86	3316365.80
296	376626.44	3316344.90
297	376613.12	3316315.63
298	376615.21	3316299.95
299	376613.64	3316286.37
300	376606.58	3316270.95
301	376606.58	3316259.98
302	376611.03	3316236.46
303	376609.20	3316213.47
304	376616.51	3316181.59
305	376625.40	3316144.22
306	376620.96	3316114.44
307	376631.93	3316096.41
308	376652.57	3316085.43
309	376668.77	3316054.34
310	376683.40	3316043.10
311	376696.87	3316034.80
312	376708.75	3316036.83
313	376729.92	3316058.26
314	376745.85	3316061.13
315	376763.10	3316053.82
316	376768.59	3316040.75
317	376777.53	3315998.16
318	376800.75	3315960.53
319	376817.94	3315941.02
320	376878.33	3315921.51
321	376923.39	3315914.08
322	376958.58	3315917.97
323	376961.61	3315921.97
324	376980.70	3315950.66
325	377001.96	3315985.60
326	377030.37	3316037.44
327	377078.62	3316134.57
328	377115.05	3316206.78

Обозначение Характерных точек границы	координаты, (м) Иркутская область МСК 38 зона 3	
	X	Y
329	377437.59	3316008.70
330	377723.13	3315972.35
331	377751.88	3315968.33
332	377779.57	3315964.47
333	378012.67	3315935.58
334	378522.53	3316130.47
335	378494.04	3316153.73
336	378478.37	3316166.08
337	378452.73	3316179.85
338	378429.94	3316203.59
339	378417.59	3316220.68
340	378400.98	3316242.05
341	378390.53	3316253.44
342	378375.81	3316268.64
343	378363.94	3316280.51
344	378345.90	3316302.35
345	378320.73	3316345.08
346	378309.34	3316356.48
347	378302.22	3316363.60
348	378281.32	3316380.22
349	378270.40	3316391.61
350	378264.23	3316403.48
351	378255.21	3316422.00
352	378249.51	3316442.89
353	378237.64	3316463.78
354	378226.72	3316496.54
355	378213.90	3316535.95
356	378200.61	3316577.74
357	378190.16	3316605.75
358	378179.24	3316644.68
359	378171.17	3316678.40
360	378155.03	3316710.68
361	378141.73	3316723.50
362	378124.16	3316737.27
363	378112.77	3316746.77
364	378095.20	3316774.31
365	378085.23	3316802.32
366	378077.16	3316835.08
367	378062.44	3316867.84
368	378058.64	3316895.38
369	378050.57	3316918.65
370	378046.77	3316939.07
371	378048.19	3316959.01
372	378051.99	3316985.12
373	378057.69	3317006.96
374	378071.46	3317032.13
375	378079.53	3317056.34
376	378087.13	3317091.00

Обозначение Характерных точек границы	координаты, (м) Иркутская область МСК 38 зона 3	
	X	Y
377	378103.75	3317114.75
378	378131.76	3317141.33
379	378162.15	3317175.52
380	378183.51	3317208.28
381	378210.58	3317264.78
382	378220.55	3317290.90
383	378227.67	3317312.27
384	378232.42	3317332.68
385	378233.37	3317352.15
386	378231.94	3317368.29
387	378221.97	3317394.41
388	378210.58	3317412.92
389	378202.51	3317433.82
390	378197.28	3317452.33
391	378191.11	3317477.50
392	378187.79	3317492.22
393	378183.04	3317516.43
394	378173.07	3317532.58
395	378153.60	3317552.52
396	378142.68	3317563.44
397	378127.01	3317576.26
398	378109.44	3317586.23
399	378087.13	3317607.12
400	378077.63	3317627.06
401	378074.78	3317634.66
402	378074.31	3317650.80
403	378077.16	3317671.70
404	378078.11	3317693.54
405	378077.16	3317718.23
406	378070.51	3317741.49
407	378055.79	3317773.78
408	378039.65	3317809.39
409	378023.50	3317851.17
410	378020.18	3317873.49
411	378016.86	3317914.32
412	378009.73	3317957.53
413	378007.83	3317985.54
414	378004.51	3318013.56
415	378004.99	3318046.32
416	378004.99	3318081.46
417	378010.21	3318144.13
418	378010.21	3318192.09
419	378008.31	3318212.98
420	378005.94	3318227.70
421	378002.14	3318233.87
422	377998.34	3318238.14
423	377990.27	3318241.47
424	377982.19	3318241.47

Обозначение Характерных точек границы	координаты, (м) Иркутская область МСК 38 зона 3	
	X	Y
425	377976.50	3318243.84
426	377975.55	3318250.01
427	377977.45	3318259.51
428	377982.67	3318269.95
429	377986.47	3318278.98
430	377986.94	3318299.39
431	377976.97	3318330.73
432	377971.75	3318361.59
433	377973.65	3318382.96
434	377977.92	3318400.53
435	377979.35	3318425.69
436	377981.25	3318448.48
437	377993.12	3318506.41
438	378002.61	3318560.06
439	378014.01	3318613.72
440	378015.91	3318641.25
441	378020.18	3318701.08
442	378026.35	3318729.57
443	378034.42	3318752.83
444	378048.19	3318776.10
445	378071.46	3318806.96
446	378088.08	3318821.68
447	378105.17	3318832.13
448	378154.08	3318850.65
449	378200.13	3318864.41
450	378254.26	3318886.26
451	378291.30	3318905.72
452	378324.06	3318934.69
453	378354.21	3318952.73
454	378392.19	3318975.28
455	378427.33	3318997.36
456	378456.29	3319018.25
457	378509.23	3319060.51
458	378559.09	3319099.92
459	378589.95	3319132.21
460	378602.30	3319156.42
461	378620.34	3319180.64
462	378636.96	3319200.10
463	378666.63	3319217.20
464	378702.72	3319240.46
465	378729.31	3319258.27
466	378778.69	3319280.11
467	378813.58	3319298.39
468	378852.28	3319320.94
469	378883.86	3319341.36
470	378917.33	3319364.39
471	378944.87	3319389.55
472	378974.78	3319421.13

Обозначение Характерных точек границы	координаты, (м) Иркутская область МСК 38 зона 3	
	X	Y
473	379004.70	3319452.70
474	379022.98	3319473.59
475	379039.12	3319491.64
476	379049.56	3319510.15
477	379061.44	3319529.62
478	379069.74	3319540.78
479	379079.72	3319548.85
480	379099.89	3319566.42
481	379116.28	3319583.04
482	379154.50	3319622.92
483	379170.40	3319642.86
484	379185.83	3319664.70
485	379200.32	3319687.26
486	379220.50	3319726.43
487	379229.04	3319744.24
488	379232.37	3319756.34
489	379236.16	3319769.40
490	379243.29	3319788.16
491	379266.79	3319837.06
492	379284.83	3319871.96
493	379297.41	3319901.16
494	379306.44	3319928.70
495	379311.90	3319952.68
496	379318.07	3319966.92
497	379331.60	3319998.50
498	379341.10	3320024.14
499	379348.93	3320059.98
500	379352.73	3320088.71
501	379353.92	3320112.21
502	379352.97	3320135.95
503	379346.32	3320173.94
504	379345.13	3320202.90
505	379329.70	3320273.65
506	379316.88	3320314.96
507	379279.85	3320396.86
508	379269.40	3320415.61
509	379262.75	3320431.05
510	379258.01	3320454.79
511	379254.92	3320470.46
512	379253.73	3320479.71
513	379253.73	3320487.55
514	379253.73	3320507.49
515	379250.17	3320524.58
516	379248.98	3320551.88
517	379250.65	3320562.09
518	379253.50	3320581.56
519	379254.68	3320604.35
520	379253.73	3320624.29

Обозначение Характерных точек границы	координаты, (м) Иркутская область МСК 38 зона 3	
	X	Y
521	379245.42	3320656.58
522	379242.81	3320670.59
523	379240.91	3320680.80
524	379236.16	3320700.97
525	379235.21	3320715.46
526	379237.59	3320741.33
527	379237.83	3320777.18
528	379238.54	3320804.25
529	379238.54	3320827.27
530	379239.01	3320840.81
531	379238.54	3320852.91
532	379237.59	3320867.16
533	379239.49	3320886.62
534	379245.42	3320903.48
535	379248.51	3320918.44
536	379248.75	3320928.41
537	379248.51	3320945.26
538	379249.93	3320958.80
539	379255.63	3320975.18
540	379267.74	3320999.63
541	379274.39	3321017.91
542	379276.29	3321028.12
543	379277.95	3321040.94
544	379282.93	3321057.79
545	379291.72	3321072.51
546	379306.20	3321085.81
547	379325.90	3321106.46
548	379334.69	3321122.37
549	379338.96	3321136.14
550	379345.85	3321150.38
551	379360.80	3321171.51
552	379382.88	3321206.65
553	379396.65	3321229.91
554	379414.22	3321252.23
555	379429.41	3321265.52
556	379455.05	3321278.34
557	379488.29	3321294.96
558	379509.18	3321305.88
559	379524.37	3321320.13
560	379533.39	3321326.30
561	379547.16	3321330.10
562	379571.85	3321337.69
563	379597.26	3321342.92
564	379613.16	3321342.44
565	379629.78	3321339.12
566	379645.92	3321331.76
567	379661.83	3321322.02
568	379677.74	3321313.00

Обозначение Характерных точек границы	координаты, (м) Иркутская область МСК 38 зона 3	
	X	Y
569	379699.82	3321304.93
570	379741.84	3321292.59
571	379769.85	3321283.56
572	379788.13	3321274.31
573	379816.38	3321261.01
574	379831.10	3321251.04
575	379841.55	3321245.82
576	379853.18	3321243.92
577	379868.13	3321244.87
578	379891.16	3321243.21
579	379902.80	3321240.83
580	379917.51	3321231.81
581	379936.51	3321213.53
582	379952.18	3321197.15
583	379965.71	3321186.94
584	380009.39	3321159.88
585	380031.94	3321145.16
586	380059.48	3321127.59
587	380094.62	3321112.16
588	380134.03	3321091.27
589	380163.47	3321077.50
590	380192.43	3321061.35
591	380277.00	3321779.48
592	380049.52	3321496.83
593	379935.22	3321485.46
594	379568.41	3321482.62
595	379533.15	3321472.38
596	379476.94	3321443.19
597	379398.81	3321402.49
598	379366.74	3321382.16
599	379343.84	3321356.57
600	379335.32	3321335.88
601	379332.60	3321329.26
602	379326.59	3321312.85
603	379306.06	3321256.71
604	379283.75	3321195.74
605	379236.04	3321070.33
606	379217.27	3321078.43
607	379261.17	3321203.95
608	379287.79	3321276.73
609	379328.80	3321382.92
610	379421.81	3321448.64
611	379533.02	3321495.14
612	379649.29	3321510.31
613	379787.74	3321512.28
614	379881.84	3321514.93
615	379978.58	3321518.71
616	380016.03	3321523.69

Обозначение Характерных точек границы	координаты, (м) Иркутская область МСК 38 зона 3	
	X	Y
617	380023.60	3321526.35
618	380036.94	3321531.03
619	380051.74	3321538.03
620	380065.58	3321546.76
621	380147.73	3321661.87
622	380234.76	3321761.15
623	380262.55	3321797.75
624	380203.85	3321852.33
625	380098.19	3321727.74
626	379985.11	3321638.59
627	379913.43	3321598.81
628	379838.64	3321636.85
629	378589.21	3321622.80
630	378587.55	3321620.69
631	378590.38	3321571.96
632	378584.31	3321579.64
633	378569.03	3321568.38
634	378561.63	3321473.18
635	378514.92	3321455.60
636	378480.23	3321442.99
637	378436.35	3321377.56
638	378417.60	3321307.50
639	378412.08	3321220.34
640	378429.18	3321190.55
641	378422.01	3321151.38
642	378408.22	3321110.00
643	378380.08	3321089.59
644	378372.36	3321061.45
645	378353.05	3321033.32
646	378321.05	3320998.01
647	378259.82	3320976.49
648	378187.55	3320968.77
649	378099.28	3320883.26
650	378001.08	3320737.62
651	377981.77	3320704.52
652	377991.15	3320667.00
653	377977.36	3320622.87
654	377934.88	3320556.67
655	377849.37	3320466.74
656	377842.20	3320440.82
657	377857.64	3320430.89
658	377858.75	3320410.47
659	377842.75	3320397.78
660	377824.16	3320392.27
661	377825.41	3320381.72
662	377836.58	3320366.82
663	377839.37	3320341.69
664	377827.27	3320299.79

Обозначение Характерных точек границы	координаты, (м) Иркутская область МСК 38 зона 3	
	X	Y
665	377820.44	3320257.90
666	377813.61	3320243.94
667	377793.13	3320239.90
668	377765.82	3320247.66
669	377751.24	3320250.76
670	377747.21	3320238.97
671	377751.24	3320224.39
672	377749.38	3320210.42
673	377734.17	3320210.11
674	377703.45	3320210.73
675	377697.86	3320200.49
676	377709.04	3320187.15
677	377710.90	3320173.49
678	377720.83	3320166.67
679	377724.24	3320151.77
680	377733.55	3320144.63
681	377750.62	3320139.67
682	377791.58	3320143.39
683	377810.51	3320131.29
684	377839.68	3320119.19
685	377852.71	3320137.19
686	377872.88	3320166.36
687	377872.57	3320196.77
688	377879.40	3320202.35
689	377889.95	3320191.18
690	377897.09	3320200.18
691	377903.61	3320219.42
692	377917.88	3320237.42
693	377917.57	3320261.93
694	377932.47	3320292.97
695	377934.33	3320314.69
696	377944.26	3320337.34
697	377950.46	3320368.68
698	377956.05	3320416.47
699	377994.22	3320455.88
700	378010.23	3320470.00
701	378055.10	3320493.54
702	378100.70	3320485.44
703	378122.77	3320469.26
704	378122.77	3320439.84
705	378117.62	3320413.36
706	378088.94	3320375.84
707	378085.99	3320354.51
708	378069.07	3320353.04
709	378058.04	3320358.19
710	378058.04	3320348.63
711	378063.19	3320318.47
712	378042.59	3320294.20

Обозначение Характерных точек границы	координаты, (м) Иркутская область МСК 38 зона 3	
	X	Y
713	378022.73	3320247.12
714	378005.08	3320240.50
715	378000.67	3320226.52
716	377990.37	3320215.49
717	377975.96	3320175.11
718	377968.79	3320159.11
719	377964.92	3320159.11
720	377956.65	3320163.53
721	377931.27	3320147.53
722	377911.96	3320142.56
723	377905.90	3320154.70
724	377905.90	3320175.66
725	377895.41	3320164.63
726	377882.17	3320154.70
727	377864.52	3320133.74
728	377845.76	3320101.19
729	377845.21	3320050.43
730	377838.59	3319998.58
731	377803.28	3319871.14
732	377791.15	3319842.45
733	377797.77	3319816.52
734	377797.66	3319784.02
735	377784.92	3319736.95
736	377789.82	3319697.73
737	377806.04	3319651.02
738	377819.28	3319621.23
739	377824.80	3319595.85
740	377828.11	3319564.96
741	377831.87	3319531.89
742	377836.21	3319502.10
743	377830.63	3319474.17
744	377818.21	3319453.38
745	377817.59	3319426.07
746	377843.04	3319395.35
747	377856.07	3319368.66
748	377851.60	3319345.68
749	377833.11	3319318.39
750	377823.80	3319277.74
751	377816.66	3319221.88
752	377813.56	3319188.06
753	377821.94	3319171.30
754	377825.97	3319150.20
755	377828.45	3319116.37
756	377815.73	3319098.07
757	377783.15	3319067.65
758	377743.43	3319013.97
759	377748.70	3319001.25
760	377774.63	3318997.19

Обозначение Характерных точек границы	координаты, (м) Иркутская область МСК 38 зона 3	
	X	Y
761	377791.55	3319002.34
762	377807.73	3318980.27
763	377857.01	3318980.27
764	377877.61	3318957.47
765	377906.30	3318910.39
766	377949.70	3318871.41
767	377952.64	3318858.17
768	377968.27	3318850.63
769	377985.92	3318855.59
770	377993.09	3318844.01
771	377982.06	3318824.70
772	377956.13	3318808.70
773	377914.20	3318794.91
774	377878.90	3318790.49
775	377838.07	3318811.46
776	377824.83	3318827.46
777	377811.59	3318832.97
778	377811.04	3318842.90
779	377809.39	3318874.35
780	377793.39	3318883.73
781	377767.46	3318879.31
782	377745.94	3318864.42
783	377735.46	3318871.59
784	377706.22	3318895.31
785	377622.92	3318967.03
786	377563.34	3318995.72
787	377539.06	3319012.27
788	377535.20	3319032.68
789	377561.68	3319102.74
790	377568.30	3319143.02
791	377606.92	3319161.22
792	377619.06	3319175.01
793	377609.13	3319191.01
794	377572.16	3319202.04
795	377557.27	3319218.04
796	377552.30	3319247.28
797	377536.86	3319278.73
798	377489.97	3319323.41
799	377446.38	3319357.07
800	377409.42	3319352.65
801	377367.98	3319329.07
802	377358.83	3319282.00
803	377370.11	3319262.32
804	377422.66	3319218.74
805	377423.40	3319173.13
806	377432.22	3319148.12
807	377416.78	3319147.39
808	377400.59	3319147.39

Обозначение Характерных точек границы	координаты, (м) Иркутская область МСК 38 зона 3	
	X	Y
809	377388.09	3319138.56
810	377349.10	3319094.43
811	377352.05	3319080.45
812	377369.70	3319063.53
813	377395.44	3319065.74
814	377433.69	3319082.66
815	377460.91	3319091.48
816	377482.98	3319090.01
817	377488.86	3319083.39
818	377477.09	3319078.24
819	377432.96	3319063.53
820	377418.98	3319053.97
821	377418.25	3319041.47
822	377446.93	3319026.75
823	377464.59	3319017.19
824	377503.57	3318990.71
825	377538.14	3318948.05
826	377570.51	3318919.36
827	377628.62	3318866.40
828	377671.28	3318844.33
829	377700.71	3318811.23
830	377717.62	3318803.88
831	377751.46	3318812.70
832	377788.24	3318795.05
833	377795.59	3318778.87
834	377775.73	3318764.16
835	377739.69	3318764.89
836	377720.57	3318763.42
837	377672.75	3318750.18
838	377632.30	3318752.39
839	377603.61	3318767.83
840	377586.69	3318756.06
841	377550.65	3318757.54
842	377519.02	3318745.77
843	377505.43	3318749.45
844	377502.84	3318764.16
845	377508.72	3318794.31
846	377505.78	3318842.13
847	377483.71	3318860.52
848	377458.70	3318906.86
849	377435.90	3318945.84
850	377385.15	3318984.83
851	377340.28	3318991.45
852	377293.94	3318962.76
853	377256.42	3318928.19
854	377202.72	3318929.66
855	377135.05	3318967.91
856	377098.27	3318973.79

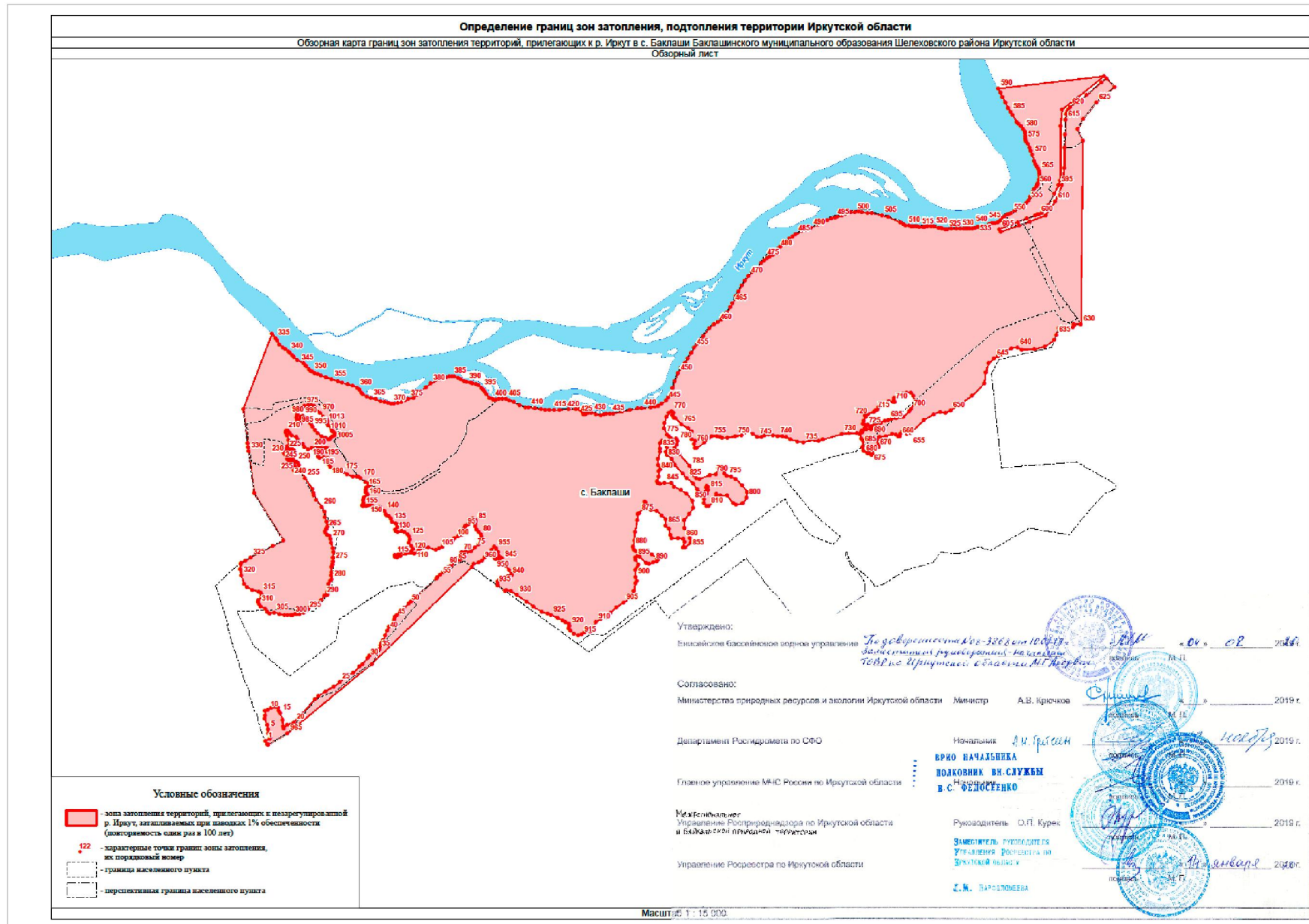
Обозначение Характерных точек границы	координаты, (м) Иркутская область МСК 38 зона 3	
	X	Y
857	377068.85	3318933.34
858	377070.32	3318920.83
859	377103.42	3318932.60
860	377126.96	3318924.51
861	377131.37	3318887.73
862	377130.64	3318844.33
863	377154.91	3318834.04
864	377193.90	3318828.15
865	377218.17	3318803.14
866	377259.36	3318804.61
867	377285.84	3318776.66
868	377316.74	3318742.09
869	377324.83	3318703.10
870	377350.57	3318675.89
871	377375.58	3318667.06
872	377381.47	3318661.18
873	377352.05	3318650.14
874	377339.54	3318652.35
875	377302.76	3318622.93
876	377297.61	3318614.10
877	377254.95	3318609.69
878	377171.83	3318594.24
879	377115.93	3318592.77
880	377075.47	3318581.00
881	377051.93	3318589.09
882	377043.84	3318603.07
883	377040.16	3318629.55
884	377050.46	3318646.46
885	377049.73	3318664.85
886	377019.57	3318711.20
887	376993.82	3318745.03
888	376983.53	3318750.18
889	376974.70	3318741.35
890	376969.55	3318719.29
891	376955.57	3318689.86
892	376962.19	3318670.74
893	377004.12	3318626.60
894	377011.48	3318612.63
895	377001.18	3318597.18
896	376984.26	3318598.65
897	376953.37	3318617.04
898	376929.83	3318610.42
899	376917.32	3318596.45
900	376868.04	3318597.92
901	376838.62	3318607.48
902	376825.38	3318599.39
903	376771.92	3318587.65
904	376722.89	3318564.11

Обозначение Характерных точек границы	координаты, (м) Иркутская область МСК 38 зона 3	
	X	Y
905	376692.24	3318519.21
906	376662.82	3318469.19
907	376623.10	3318428.74
908	376593.67	3318390.49
909	376579.70	3318361.80
910	376563.51	3318330.17
911	376528.94	3318311.78
912	376509.08	3318300.01
913	376498.05	3318289.71
914	376492.16	3318253.67
915	376476.72	3318233.07
916	376470.83	3318209.54
917	376482.60	3318180.11
918	376501.73	3318155.84
919	376518.65	3318143.33
920	376537.03	3318149.22
921	376552.48	3318144.81
922	376558.37	3318122.00
923	376570.87	3318102.88
924	376587.05	3318070.51
925	376610.59	3318023.44
926	376617.49	3318000.91
927	376630.31	3317962.84
928	376665.48	3317904.92
929	376700.24	3317860.23
930	376744.92	3317792.79
931	376771.41	3317752.66
932	376778.03	3317719.55
933	376772.08	3317712.87
934	376808.88	3317662.55
935	376815.26	3317664.11
936	376834.71	3317662.87
937	376846.71	3317671.56
938	376858.71	3317709.21
939	376875.06	3317731.97
940	376873.40	3317745.20
941	376877.74	3317758.45
942	376888.50	3317758.45
943	376914.15	3317739.83
944	376940.22	3317719.55
945	376982.01	3317693.90
946	376997.32	3317691.83
947	377001.04	3317683.56
948	376994.42	3317671.56
949	376991.52	3317650.46
950	376996.08	3317641.77
951	377006.83	3317642.18
952	377018.83	3317667.84

Обозначение Характерных точек границы	координаты, (м) Иркутская область МСК 38 зона 3	
	X	Y
953	377036.21	3317665.77
954	377046.55	3317654.18
955	377064.35	3317650.87
956	377070.97	3317639.70
957	377050.28	3317621.08
958	377028.35	3317590.46
959	377000.21	3317574.33
960	376980.77	3317557.36
961	376966.29	3317535.85
962	376957.60	3317500.26
963	376936.25	3317488.40
964	376277.10	3316807.45
965	375805.21	3316236.72
966	375723.64	3316103.87
967	375729.98	3316103.35
968	375728.20	3316096.50
1	375750.58	3316085.94
969	377956.70	3316479.19
970	377986.83	3316455.97
971	378016.22	3316426.86
972	378029.75	3316415.40
973	378036.36	3316396.00
974	378037.39	3316377.33
975	378032.83	3316350.14
976	378021.81	3316322.51
977	378009.02	3316307.66
978	377989.77	3316299.88
979	377976.54	3316304.28
980	377966.55	3316300.46
981	377951.85	3316297.08
982	377934.36	3316301.79
983	377925.15	3316303.79
984	377914.70	3316308.50
985	377906.60	3316313.98
986	377907.12	3316321.30
987	377917.05	3316321.56
988	377941.61	3316321.82
989	377957.02	3316326.00
990	377962.25	3316338.29
991	377954.15	3316352.40
992	377945.01	3316367.55
993	377914.96	3316390.81
994	377904.50	3316397.34
995	377890.13	3316405.18
996	377870.01	3316422.16
997	377845.50	3316439.22
998	377826.21	3316466.64

Обозначение Характерных точек границы	координаты, (м) Иркутская область МСК 38 зона 3	
	X	Y
999	377814.46	3316494.66
1000	377803.61	3316511.84
1001	377804.21	3316521.78
1002	377812.35	3316530.22
1003	377824.70	3316542.88
1004	377833.44	3316554.33
1005	377845.80	3316556.43
1006	377856.64	3316542.27
1007	377863.13	3316537.05
1008	377876.53	3316535.64
1009	377888.59	3316531.12
1010	377903.05	3316510.03
1011	377910.17	3316504.94
1012	377928.96	3316505.51
1013	377939.81	3316498.28
969	377956.70	3316479.19

Графическое описание границы части зоны затопления в с. Баклаши Шелеховского района Иркутской области

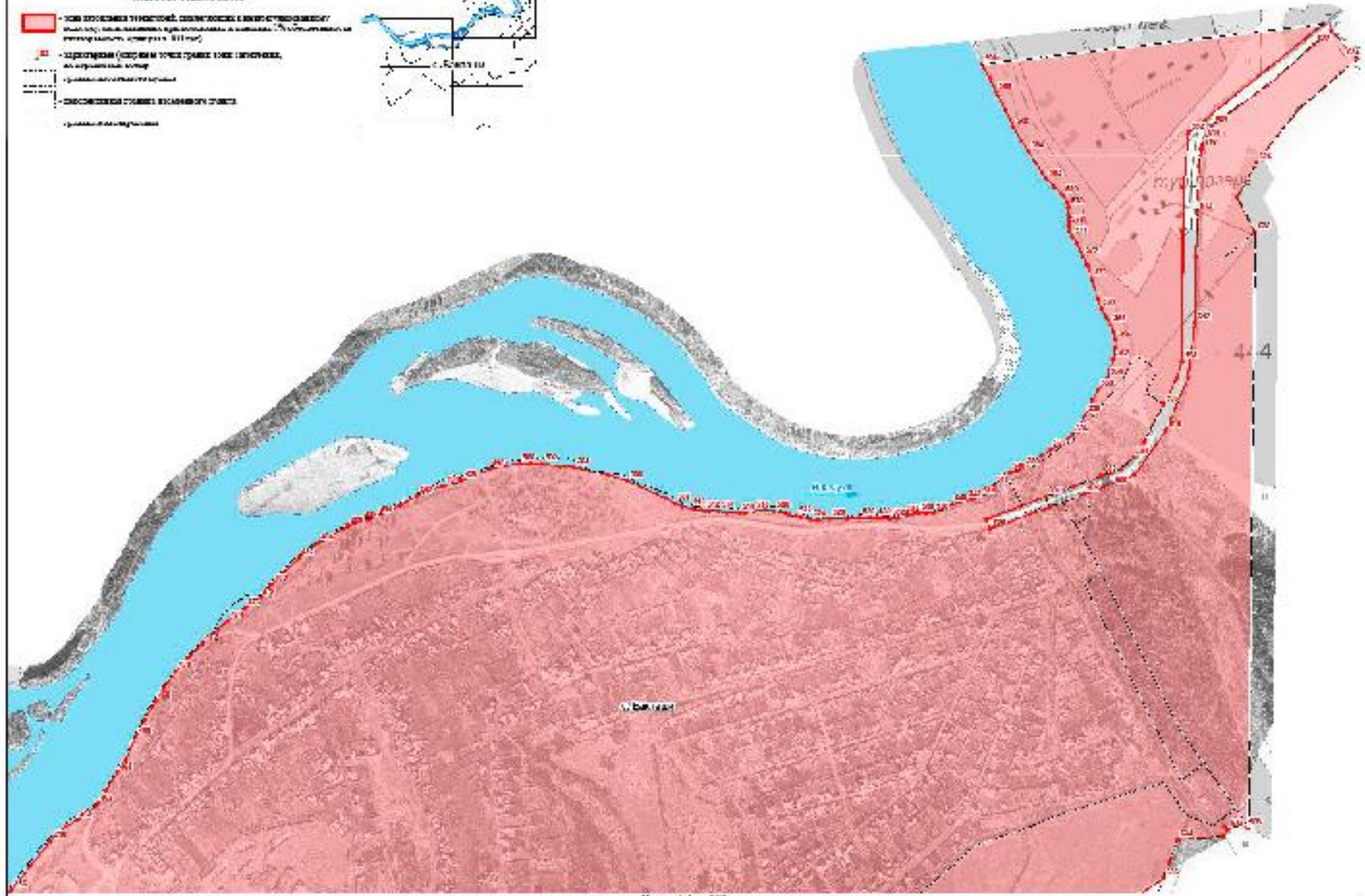
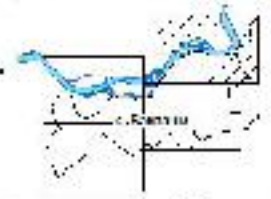


Определение границ зон заповедия, подтопления территории Иркутской области

Карты (размеры) заповедных территорий, граница заповедия с зоной подтопления территории Иркутской области (размеры) с объектами Плана государственного кадастра недвижимости Иркутской области (Литература № 1)

Условные обозначения

- зона заповедия (территория, подлежащая охране в соответствии с Законом Иркутской области от 11.07.2002 № 10-ОЗ "Об охране и использовании природных территорий в Иркутской области")
- территория (заповедная территория, территория, подлежащая охране в соответствии с Законом Иркутской области от 11.07.2002 № 10-ОЗ "Об охране и использовании природных территорий в Иркутской области")
- граница заповедия
- граница зоны подтопления
- граница территории Иркутской области



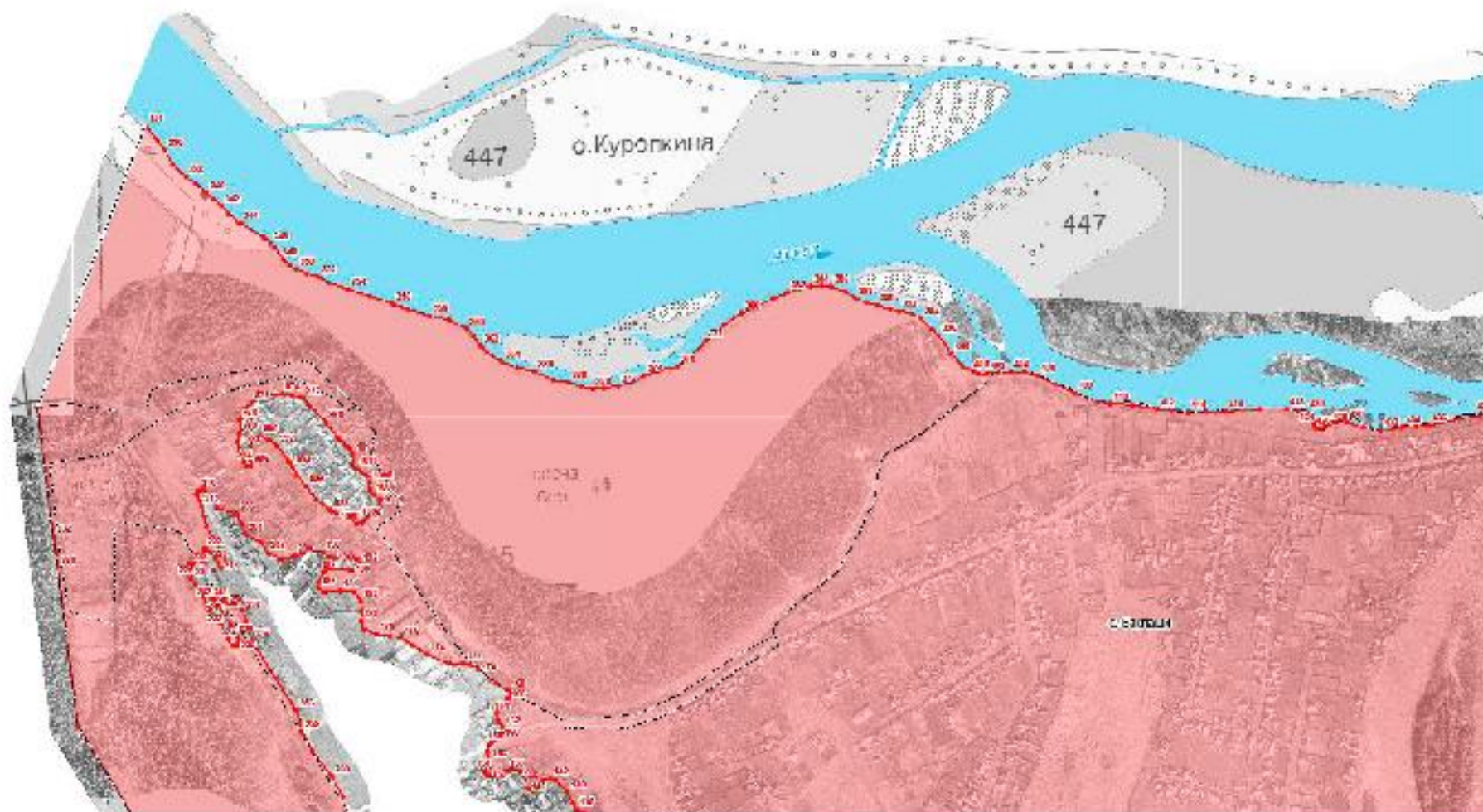
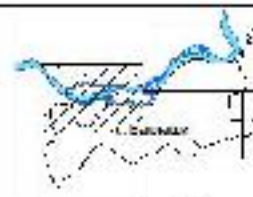
Определение границ зон затопления, подтопления территорий Иркутской области

Схема границ зон затопления и подтопления территории Иркутской области в границах территории муниципального образования Шейновское Иркутской области

ИНВЕНТАРЬ

Условные обозначения

- зона затопления территории, прилегающей к водотоку (включая водосборный бассейн водотока) с населенными пунктами в границах 1% абсолютной вероятности затопления (доля реки - 0,01 км)
- территория (территория) за пределами зоны затопления, в границах 1% вероятности затопления
- территория за пределами зоны затопления, в границах 1% вероятности затопления
- граница муниципального образования

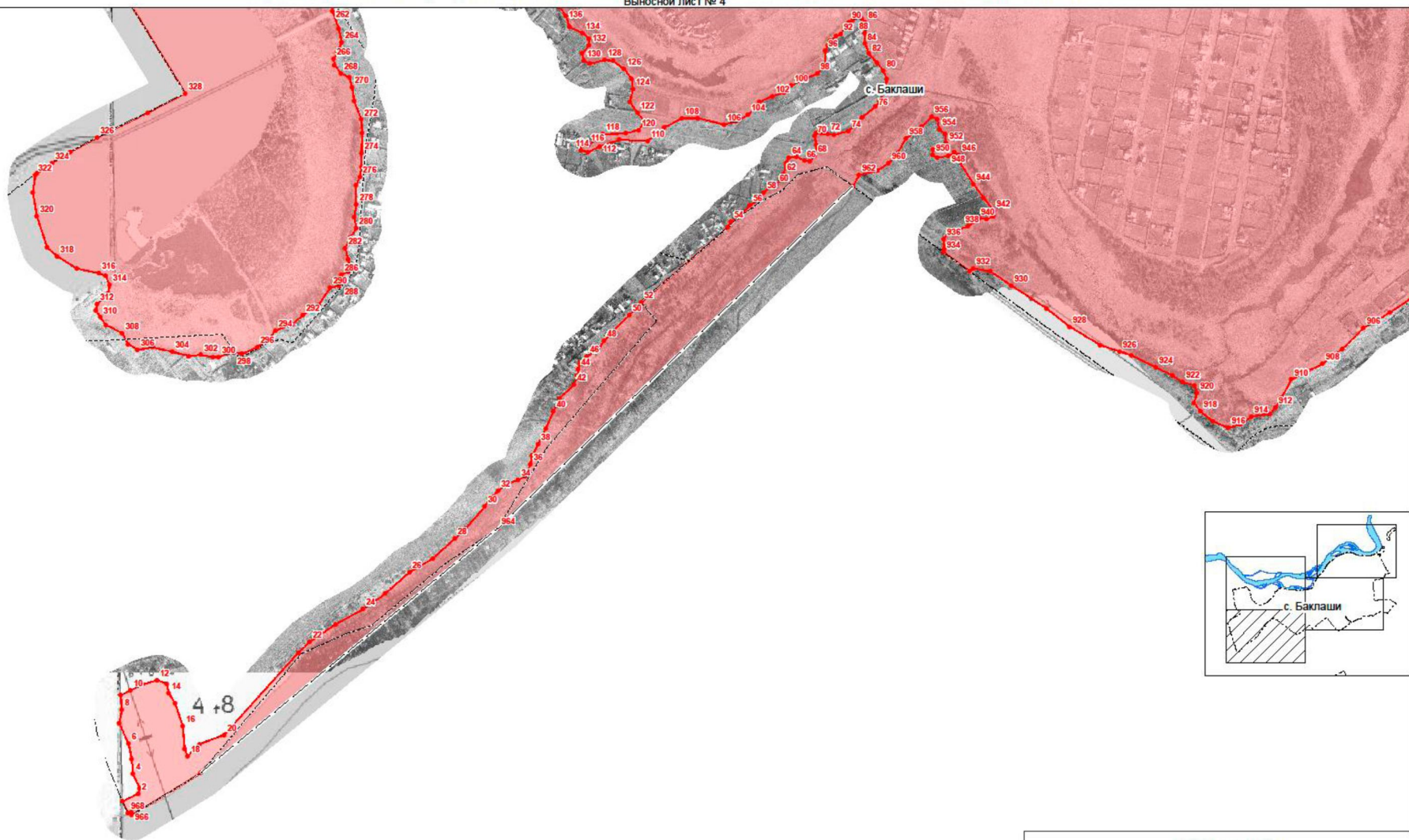


Масштаб 1:5 000






Определение границ зон затопления, подтопления территории Иркутской области

Карты границ зон затопления территорий, прилегающих к р. Иркут в с. Баклаши Баклашинского муниципального образования Шелеховского района Иркутской области

Выносной лист № 4



Условные обозначения

-  - зона затопления территорий, прилегающих к незарегулированному водотоку, затопляемых при половодьях и паводках 1% обеспеченности (повторяемость один раз в 100 лет)
-  - характерные (опорные) точки границ зоны затопления, их порядковый номер
-  - граница населенного пункта
-  - перспективная граница населенного пункта
-  - граница моделирования

Масштаб 1 : 5 000