



ФЕДЕРАЛЬНОЕ АГЕНТСТВО ВОДНЫХ РЕСУРСОВ
(Росводресурсы)

ЕНИСЕЙСКОЕ БАССЕЙНОВОЕ ВОДНОЕ УПРАВЛЕНИЕ

П Р И К А З

г. Красноярск

04 февраля 2020 год

№ 25

Об установлении зон затопления, прилегающих к р. Иркут в границах населенного пункта село Введенщина Шелеховского района Иркутской области

В соответствии со статьей 67.1 Водного Кодекса Российской Федерации; Положением о зонах затопления, подтопления, утвержденным постановлением Правительства РФ от 18 апреля 2014 г. N 360; постановлением Правительства Российской Федерации от 31.12.2015 № 1532; пунктом 9 статьи 32 Федерального закона от 13.07.2015 N 218-ФЗ «О государственной регистрации недвижимости»; приказом Министерства экономического развития РФ от 23 ноября 2018 г. № 650; приказом Федерального агентства водных ресурсов от 16.09.2019 № 230 «О реализации Федеральным агентством водных ресурсов полномочия по определению границ зон затопления, подтопления», на основании предложений Министерства природных ресурсов и экологии Иркутской области, согласованных Департаментом Росгидромета по Сибирскому федеральному округу, Главным управлением МЧС России по Иркутской области, Межрегиональным управлением Росприроднадзора по Иркутской области и Байкальской природной территории, Управлением Росреестра по Иркутской области,

п р и к а з ы в а ю:

1. Установить границы зон затопления 1% обеспеченности, территорий прилегающих к р. Иркут, в селе Введенщина Шелеховского района Иркутской области (часть зоны затопления, полностью расположенная в границах населенного пункта), с координатами характерных точек границы части зоны затопления согласно приложению № 1, графическим описанием границ части зоны затопления согласно приложению № 2.

2. Установленные границы зоны затопления подлежат изменению, по предложению органа исполнительной власти Иркутской области, при внесении изменений в документы территориального планирования, градостроительного зонирования и документацию по планировке территорий.

Заместитель руководителя управления -
начальник ТОВР по Иркутской области

М.Г. Людвиг

Основание: доверенность от 10.09.2019 № 08-3868

Каталог координат характерных точек границы части зоны затопления в с.
Введенщина Шелеховского района Иркутской области

Обозначение Характерных точек границы	координаты, (м) Иркутская область МСК 38 зона 3	
	X	Y
1	377063.69	3313326.32
2	376749.62	3313142.09
3	376738.13	3313145.63
4	376716.43	3313179.98
5	376695.38	3313224.69
6	376658.94	3313262.41
7	376619.55	3313300.95
8	376579.35	3313336.91
9	376602.97	3313373.73
10	376613.97	3313396.44
11	376623.96	3313422.51
12	376643.63	3313450.17
13	376677.32	3313502.30
14	376692.62	3313519.32
15	376711.29	3313537.37
16	376716.64	3313556.89
17	376715.73	3313572.16
18	376778.14	3313670.45
19	376745.24	3313693.20
20	376752.60	3313704.83
21	376655.52	3313767.17
22	376629.23	3313727.00
23	376580.71	3313759.25
24	376575.13	3313751.60
25	376553.04	3313717.72
26	376394.22	3313451.69
27	376248.11	3313490.89
28	376188.20	3313522.88
29	375982.06	3313703.27
30	375783.85	3313335.99
31	375767.27	3313311.33
32	375744.04	3313281.05
33	375728.58	3313264.16
34	375691.08	3313223.19
35	375674.03	3313211.02
36	375669.14	3313214.15
37	375662.07	3313220.08
38	375611.74	3313210.69
39	375557.99	3313198.79
40	375494.97	3313173.05
41	375444.79	3313155.86
42	375400.63	3313141.48
43	375380.28	3313130.16

Обозначение Характерных точек границы	координаты, (м) Иркутская область МСК 38 зона 3	
	X	Y
44	375360.37	3313106.96
45	375354.10	3313102.16
46	375344.45	3313094.78
47	375335.19	3313088.40
48	375328.14	3313093.45
49	375298.53	3313108.71
50	375276.49	3313118.31
51	375266.61	3313119.80
52	375264.41	3313128.27
53	375227.42	3313146.76
54	375164.52	3313155.99
55	375146.98	3313158.33
56	375144.99	3313158.60
57	375067.29	3313178.99
58	374471.95	3313270.08
59	374439.32	3313272.85
60	374378.17	3313145.00
61	374376.68	3313074.74
62	374430.50	3312922.25
63	374465.64	3312881.64
64	374486.44	3312857.61
65	374487.00	3312846.11
66	374487.85	3312828.52
67	374496.72	3312758.28
68	374505.95	3312683.77
69	374515.88	3312611.40
70	374511.62	3312576.99
71	374522.98	3312558.90
72	374556.68	3312548.25
73	374608.48	3312513.84
74	374638.63	3312454.24
75	374653.53	3312419.47
76	374666.66	3312399.25
77	374712.42	3312340.00
78	374733.00	3312320.14
79	374758.19	3312319.43
80	374782.31	3312330.43
81	374806.08	3312367.68
82	374822.40	3312374.06
83	374843.33	3312376.90
84	374864.26	3312366.61
85	374918.54	3312331.49
86	374940.89	3312279.69

Обозначение Характерных точек границы	координаты, (м) Иркутская область МСК 38 зона 3	
	X	Y
87	374974.60	3312231.09
88	375022.84	3312205.55
89	375054.06	3312174.68
90	375057.26	3312140.98
91	375059.70	3312111.14
92	375055.92	3312066.99
93	375052.13	3312049.96
94	375033.84	3311961.03
95	375031.95	3311901.12
96	375018.64	3311864.25
97	375017.62	3311861.44
98	375015.55	3311855.71
99	374999.84	3311801.71
100	374995.37	3311786.33
101	374980.23	3311718.85
102	374977.77	3311625.74
103	374985.73	3311549.06
104	375007.88	3311458.18
105	375001.63	3311412.73
106	374923.81	3311353.09
107	374885.33	3311334.03
108	374890.82	3311286.15
109	374905.06	3311286.15
110	374921.21	3311286.15
111	374939.25	3311289.94
112	374955.39	3311299.44
113	374965.84	3311302.29
114	374981.98	3311311.78
115	375006.67	3311324.13
116	375026.62	3311332.68
117	375041.81	3311327.93
118	375058.90	3311327.93
119	375086.44	3311338.38
120	375102.58	3311343.12
121	375113.03	3311349.77
122	375127.28	3311350.72
123	375152.91	3311361.16
124	375177.60	3311368.76
125	375193.75	3311374.46
126	375226.98	3311383.96
127	375257.37	3311393.45
128	375291.56	3311409.60
129	375315.30	3311414.34
130	375339.99	3311421.94
131	375356.51	3311436.94
132	375366.01	3311447.20
133	375374.74	3311458.98
134	375377.02	3311470.37

Обозначение Характерных точек границы	координаты, (м) Иркутская область МСК 38 зона 3	
	X	Y
135	375378.54	3311484.43
136	375387.28	3311488.98
137	375403.99	3311493.54
138	375420.33	3311506.46
139	375435.52	3311514.05
140	375452.61	3311522.03
141	375478.44	3311536.46
142	375503.13	3311543.30
143	375520.61	3311550.14
144	375550.61	3311557.74
145	375587.08	3311570.27
146	375615.95	3311578.25
147	375636.08	3311581.29
148	375663.05	3311591.54
149	375686.79	3311594.01
150	375708.82	3311592.30
151	375723.44	3311593.06
152	375736.74	3311589.07
153	375756.68	3311585.08
154	375777.76	3311579.39
155	375783.08	3311567.23
156	375796.56	3311563.43
157	375810.24	3311559.07
158	375824.86	3311554.70
159	375837.02	3311548.05
160	375852.40	3311543.11
161	375865.32	3311537.04
162	375873.29	3311533.24
163	375881.65	3311527.54
164	375885.64	3311517.85
165	375885.83	3311510.82
166	375887.16	3311504.56
167	375888.49	3311496.96
168	375887.54	3311487.65
169	375886.97	3311477.78
170	375886.02	3311469.42
171	375887.73	3311456.70
172	375892.10	3311454.99
173	375894.19	3311452.71
174	375900.83	3311447.77
175	375906.53	3311447.20
176	375910.90	3311445.30
177	375917.55	3311439.22
178	375924.19	3311438.65
179	375929.70	3311435.24
180	375935.40	3311430.30
181	375941.48	3311426.69
182	375946.79	3311422.89

Обозначение Характерных точек границы	координаты, (м) Иркутская область МСК 38 зона 3	
	X	Y
183	375956.10	3311417.57
184	375960.66	3311416.24
185	375964.65	3311414.72
186	375971.30	3311411.12
187	375977.75	3311410.36
188	375979.08	3311408.84
189	375984.40	3311404.09
190	375995.22	3311401.05
191	376010.61	3311400.10
192	376020.20	3311399.06
193	376028.75	3311398.68
194	376039.00	3311400.29
195	376046.98	3311402.00
196	376053.44	3311404.85
197	376059.42	3311405.42
198	376063.50	3311408.84
199	376065.02	3311416.81
200	376068.92	3311424.22
201	376070.81	3311425.93
202	376076.13	3311427.64
203	376079.93	3311429.92
204	376084.11	3311428.40
205	376091.71	3311426.69
206	376096.83	3311423.46
207	376103.10	3311418.90
208	376109.37	3311414.72
209	376114.31	3311411.68
210	376119.82	3311407.51
211	376128.17	3311404.09
212	376133.11	3311400.67
213	376136.34	3311398.58
214	376142.23	3311394.21
215	376150.58	3311392.31
216	376154.57	3311389.08
217	376162.93	3311388.70
218	376169.00	3311386.24
219	376175.46	3311387.38
220	376178.50	3311387.00
221	376183.63	3311385.48
222	376188.19	3311384.34
223	376192.36	3311382.82
224	376195.97	3311380.73
225	376201.48	3311380.92
226	376205.28	3311380.92
227	376209.46	3311379.97
228	376214.02	3311380.35
229	376217.44	3311381.30
230	376221.99	3311381.68

Обозначение Характерных точек границы	координаты, (м) Иркутская область МСК 38 зона 3	
	X	Y
231	376227.69	3311382.06
232	376233.20	3311382.44
233	376240.80	3311381.49
234	376245.35	3311379.40
235	376252.19	3311381.30
236	376258.08	3311383.01
237	376262.83	3311382.25
238	376267.20	3311379.97
239	376275.36	3311380.73
240	376280.49	3311382.63
241	376285.62	3311383.01
242	376288.85	3311381.11
243	376292.84	3311381.49
244	376296.44	3311382.25
245	376301.38	3311386.62
246	376304.42	3311388.89
247	376306.51	3311388.70
248	376312.78	3311388.51
249	376323.60	3311391.74
250	376336.52	3311399.15
251	376346.58	3311403.71
252	376356.84	3311410.17
253	376366.14	3311417.57
254	376374.88	3311427.45
255	376383.24	3311436.76
256	376389.89	3311444.16
257	376397.10	3311454.61
258	376403.75	3311464.10
259	376406.79	3311473.79
260	376410.78	3311485.56
261	376411.16	3311488.98
262	376412.87	3311492.59
263	376415.90	3311499.81
264	376420.08	3311504.94
265	376421.79	3311510.26
266	376424.45	3311513.48
267	376426.35	3311520.89
268	376430.15	3311526.97
269	376432.24	3311529.25
270	376434.52	3311536.28
271	376435.66	3311543.49
272	376437.56	3311551.28
273	376439.27	3311560.02
274	376440.41	3311569.13
275	376442.30	3311575.21
276	376446.10	3311583.19
277	376447.81	3311585.46
278	376448.95	3311595.15

Обозначение Характерных точек границы	координаты, (м) Иркутская область МСК 38 зона 3	
	X	Y
279	376450.47	3311602.18
280	376451.23	3311611.86
281	376452.94	3311615.09
282	376454.65	3311622.31
283	376454.65	3311629.53
284	376454.84	3311637.12
285	376457.50	3311641.49
286	376460.35	3311647.57
287	376463.20	3311653.27
288	376465.28	3311658.02
289	376466.04	3311663.33
290	376469.46	3311666.75
291	376470.98	3311671.88
292	376474.97	3311682.14
293	376474.97	3311689.92
294	376475.35	3311697.14
295	376477.82	3311702.46
296	376480.10	3311712.14
297	376483.90	3311722.59
298	376488.08	3311735.12
299	376491.50	3311746.90
300	376499.47	3311764.37
301	376506.69	3311784.50
302	376508.97	3311801.22
303	376512.01	3311812.23
304	376513.15	3311819.07
305	376515.42	3311828.57
306	376514.29	3311837.30
307	376512.39	3311847.18
308	376512.01	3311858.96
309	376507.83	3311871.87
310	376509.35	3311879.09
311	376512.77	3311887.44
312	376511.25	3311893.14
313	376509.73	3311903.40
314	376505.55	3311915.93
315	376507.45	3311920.87
316	376507.45	3311935.68
317	376505.17	3311945.18
318	376500.23	3311950.50
319	376494.53	3311961.89
320	376496.62	3311969.68
321	376496.24	3311981.64
322	376495.29	3311993.23
323	376494.53	3312001.97
324	376490.74	3312005.58
325	376493.20	3312012.41
326	376490.74	3312021.91

Обозначение Характерных точек границы	координаты, (м) Иркутская область МСК 38 зона 3	
	X	Y
327	376490.16	3312031.98
328	376489.22	3312037.48
329	376489.41	3312043.18
330	376485.99	3312057.24
331	376483.14	3312064.07
332	376480.86	3312067.68
333	376478.77	3312072.43
334	376479.72	3312078.89
335	376474.21	3312085.91
336	376469.46	3312092.56
337	376461.87	3312099.59
338	376457.88	3312113.64
339	376457.50	3312125.80
340	376460.92	3312136.43
341	376459.59	3312144.98
342	376459.59	3312151.44
343	376461.49	3312159.03
344	376465.48	3312168.15
345	376467.00	3312173.66
346	376469.46	3312179.92
347	376469.65	3312188.66
348	376471.55	3312196.45
349	376472.50	3312203.48
350	376475.54	3312208.98
351	376478.20	3312213.73
352	376481.81	3312218.86
353	376487.70	3312224.75
354	376491.30	3312230.06
355	376493.39	3312236.14
356	376493.96	3312240.89
357	376496.62	3312243.36
358	376497.76	3312247.16
359	376499.85	3312250.77
360	376503.27	3312256.08
361	376505.55	3312260.64
362	376509.35	3312264.25
363	376510.30	3312269.76
364	376512.01	3312273.94
365	376516.00	3312280.78
366	376518.46	3312289.89
367	376518.46	3312297.30
368	376520.36	3312303.76
369	376523.02	3312307.74
370	376522.83	3312313.44
371	376522.45	3312317.05
372	376525.68	3312324.65
373	376530.05	3312331.10
374	376533.28	3312340.41

Обозначение Характерных точек границы	координаты, (м) Иркутская область МСК 38 зона 3	
	X	Y
375	376536.89	3312348.39
376	376538.41	3312355.80
377	376540.88	3312362.82
378	376544.10	3312369.85
379	376546.57	3312380.10
380	376548.28	3312388.84
381	376551.89	3312399.29
382	376553.98	3312407.83
383	376555.69	3312411.44
384	376557.40	3312419.04
385	376558.73	3312427.78
386	376561.39	3312434.99
387	376564.62	3312441.83
388	376568.79	3312450.19
389	376573.92	3312461.58
390	376578.10	3312469.56
391	376582.85	3312480.19
392	376587.98	3312490.07
393	376591.02	3312493.87
394	376593.29	3312500.14
395	376593.48	3312506.40
396	376596.14	3312509.63
397	376597.66	3312513.24
398	376601.84	3312522.93
399	376604.12	3312533.18
400	376607.06	3312536.22
401	376609.44	3312542.96
402	376610.86	3312545.34
403	376611.91	3312549.04
404	376612.29	3312554.46
405	376613.71	3312557.49
406	376616.65	3312561.39
407	376618.17	3312567.84
408	376621.02	3312574.02
409	376623.78	3312583.13
410	376625.49	3312590.54
411	376627.38	3312600.42
412	376628.81	3312603.93
413	376631.18	3312610.96
414	376632.80	3312616.18
415	376633.65	3312620.74
416	376634.03	3312624.63
417	376631.47	3312626.06
418	376629.28	3312626.53
419	376629.85	3312631.28
420	376631.09	3312637.17
421	376633.37	3312643.15
422	376637.36	3312650.27

Обозначение Характерных точек границы	координаты, (м) Иркутская область МСК 38 зона 3	
	X	Y
423	376641.16	3312655.78
424	376645.71	3312661.29
425	376648.66	3312665.66
426	376652.84	3312671.92
427	376656.44	3312676.86
428	376661.00	3312682.75
429	376665.94	3312687.69
430	376672.11	3312693.38
431	376676.10	3312700.13
432	376678.48	3312706.77
433	376680.94	3312712.47
434	376684.08	3312718.26
435	376686.36	3312721.59
436	376689.96	3312725.86
437	376692.62	3312729.37
438	376696.33	3312733.84
439	376697.18	3312737.64
440	376698.89	3312742.48
441	376700.70	3312745.42
442	376703.64	3312749.03
443	376706.30	3312753.02
444	376706.87	3312756.53
445	376707.44	3312760.05
446	376709.05	3312763.66
447	376712.47	3312768.59
448	376716.08	3312774.58
449	376720.83	3312781.13
450	376724.25	3312786.26
451	376726.72	3312788.92
452	376727.86	3312792.33
453	376729.18	3312795.85
454	376731.56	3312798.98
455	376734.12	3312802.40
456	376736.40	3312805.25
457	376737.45	3312809.52
458	376739.63	3312809.81
459	376743.14	3312814.18
460	376748.75	3312821.96
461	376752.26	3312828.70
462	376756.44	3312836.02
463	376760.62	3312843.14
464	376764.89	3312850.83
465	376765.46	3312853.49
466	376766.41	3312854.82
467	376767.83	3312857.48
468	376768.50	3312861.66
469	376770.59	3312867.45
470	376773.44	3312872.77

Обозначение Характерных точек границы	координаты, (м) Иркутская область МСК 38 зона 3	
	X	Y
471	376775.90	3312878.27
472	376778.28	3312883.78
473	376781.22	3312889.67
474	376784.26	3312896.60
475	376780.65	3312904.20
476	376778.47	3312908.19
477	376775.24	3312913.70
478	376771.25	3312919.30
479	376769.73	3312923.76
480	376771.82	3312926.42
481	376773.91	3312930.69
482	376773.91	3312933.45
483	376773.91	3312936.58
484	376774.58	3312940.57
485	376777.04	3312945.60
486	376780.46	3312950.54
487	376782.17	3312955.76
488	376784.74	3312962.41
489	376788.34	3312964.88
490	376791.38	3312969.06
491	376797.37	3312975.80
492	376805.15	3312983.11
493	376815.60	3312990.23
494	376823.67	3312991.37
495	376833.17	3312993.27
496	376838.48	3312991.85
497	376850.45	3312988.81
498	376862.60	3312988.81
499	376873.24	3312996.79
500	376883.12	3313002.86
501	376891.28	3313004.76
502	376905.34	3313008.56
503	376922.24	3313014.45
504	376937.62	3313024.90
505	376982.80	3313037.33
506	377034.14	3313050.41
507	377078.21	3313060.65
508	377119.21	3313054.94
509	377154.03	3313045.61
510	377191.19	3313020.72
511	377227.93	3312991.02
512	377243.73	3312997.32
513	377594.35	3313174.85
514	377285.07	3313390.37
1	377063.69	3313326.32
515	375955.64	3311892.87
516	375876.23	3311924.55

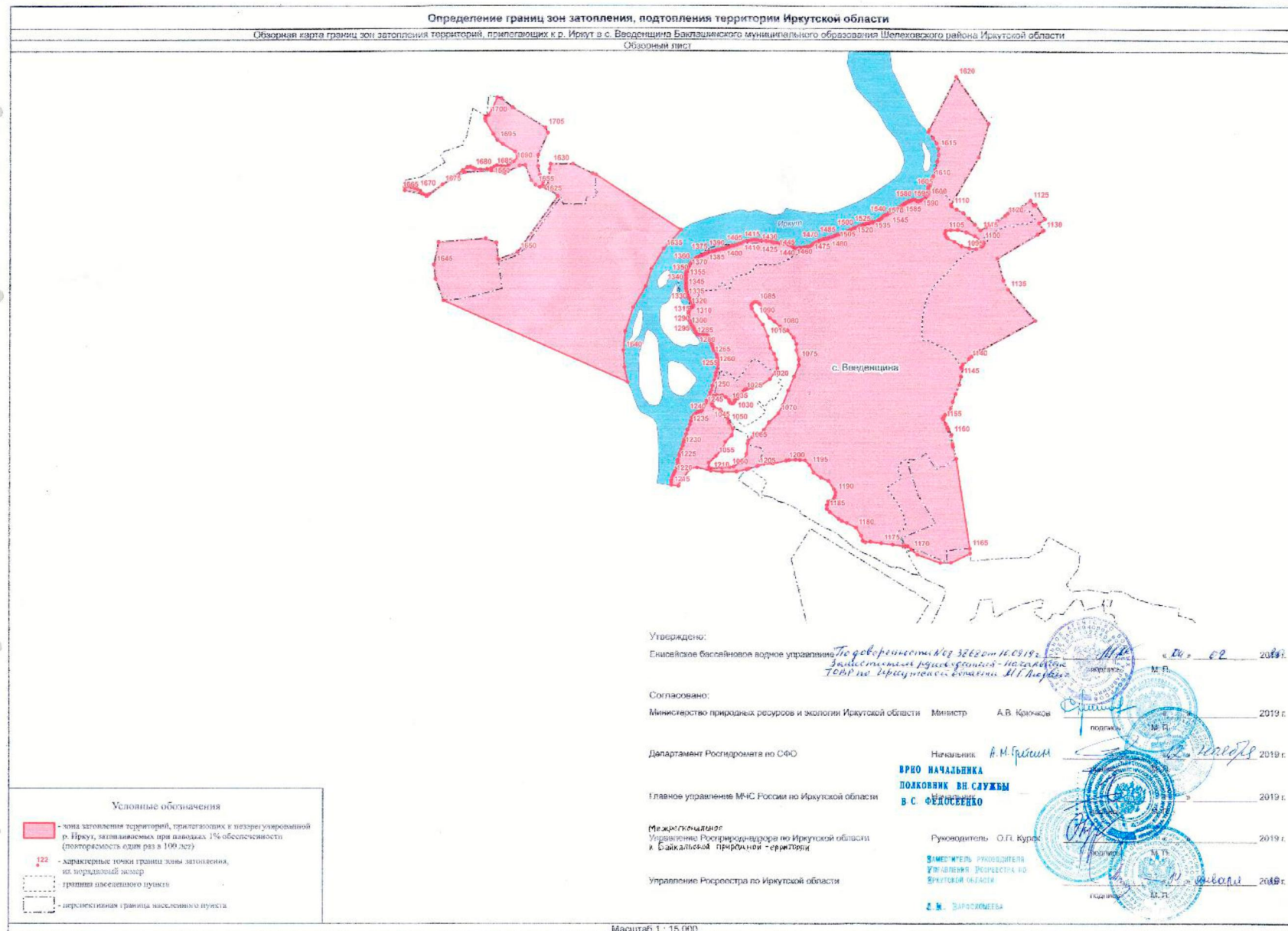
Обозначение Характерных точек границы	координаты, (м) Иркутская область МСК 38 зона 3	
	X	Y
517	375799.60	3311943.35
518	375759.15	3311966.77
519	375722.60	3311982.35
520	375665.09	3311990.45
521	375592.57	3311940.48
522	375548.56	3311872.44
523	375535.49	3311822.66
524	375529.91	3311791.52
525	375522.80	3311775.57
526	375514.73	3311765.96
527	375497.43	3311748.85
528	375478.60	3311741.36
529	375464.56	3311726.56
530	375460.53	3311714.45
531	375455.15	3311708.49
532	375444.19	3311706.76
533	375433.43	3311697.15
534	375431.51	3311685.42
535	375435.35	3311676.58
536	375446.10	3311670.11
537	375454.10	3311667.69
538	375474.09	3311646.68
539	375486.65	3311621.56
540	375487.93	3311586.45
541	375482.06	3311567.22
542	375471.48	3311563.38
543	375434.37	3311556.73
544	375429.15	3311554.48
545	375417.98	3311557.68
546	375409.59	3311567.85
547	375392.43	3311609.96
548	375366.89	3311637.30
549	375349.33	3311654.06
550	375329.77	3311660.65
551	375304.43	3311668.63
552	375264.87	3311695.71
553	375220.30	3311687.30
554	375177.41	3311644.42
555	375135.36	3311630.12
556	375083.23	3311582.19
557	375037.82	3311535.10
558	375008.38	3311535.94
559	375000.81	3311551.92
560	375007.54	3311622.55
561	375009.22	3311673.01
562	375014.33	3311700.35
563	375056.90	3311767.04
564	375098.05	3311785.02

Обозначение Характерных точек границы	координаты, (м) Иркутская область МСК 38 зона 3	
	X	Y
565	375165.69	3311793.06
566	375186.98	3311797.79
567	375209.21	3311824.75
568	375228.61	3311880.09
569	375256.99	3311900.91
570	375306.65	3311934.96
571	375366.26	3311996.46
572	375419.23	3312024.37
573	375517.62	3312062.68
574	375610.81	3312100.05
575	375685.55	3312131.74
576	375724.33	3312132.22
577	375785.35	3312116.13
578	375826.03	3312116.13
579	375867.19	3312098.16
580	375915.91	3312055.59
581	375941.45	3312007.81
582	375974.56	3311969.97
583	375998.69	3311938.28
584	376048.36	3311899.96
585	376089.98	3311872.05
586	376101.81	3311854.55
587	376103.23	3311838.94
588	376092.95	3311822.89
589	376077.68	3311816.24
590	376060.78	3311819.11
591	376010.51	3311848.40
515	375955.64	3311892.87
592	376528.02	3313118.87
593	376503.25	3313166.30
594	376475.54	3313213.37
595	376461.55	3313264.19
596	376456.06	3313309.52
597	376472.02	3313344.53
598	376477.46	3313352.90
599	376484.77	3313359.14
600	376500.44	3313360.87
601	376508.29	3313348.88
602	376543.13	3313298.93
603	376567.47	3313243.53
604	376582.58	3313187.70
605	376581.32	3313140.27
606	376576.71	3313109.21
607	376558.24	3313102.08
608	376540.97	3313108.40
592	376528.02	3313118.87

Обозначение Характерных точек границы	координаты, (м) Иркутская область МСК 38 зона 3	
	X	Y
609	377074.48	3310396.29
610	376999.76	3310395.76
611	376943.56	3310408.29
612	376897.03	3310430.57
613	376874.55	3310426.59
614	376869.22	3310456.71
615	376876.04	3310458.78
616	376979.75	3310473.91
617	377015.04	3310479.06
618	377016.64	3310627.95
619	376953.06	3310759.72
620	376945.47	3310781.84
621	376580.51	3311348.46
622	376455.08	3311232.59
623	376322.20	3311151.81
624	376209.52	3311114.60
625	376068.15	3311030.63
626	375908.70	3310977.48
627	375784.33	3310965.78
628	375672.71	3310974.29
629	375573.86	3310994.48
630	376112.27	3309769.70
631	376255.85	3309715.68
632	376349.86	3309704.98
633	376499.17	3309735.99
634	376522.42	3310048.36
635	376496.24	3310119.59
636	376386.19	3310133.19
637	376434.48	3310261.54
638	376801.74	3310526.88
639	376843.22	3310480.00
640	376854.61	3310452.28
641	376861.75	3310407.08
642	376878.55	3310377.99
643	376907.93	3310350.66
644	377007.75	3310309.23
645	377005.64	3310272.92
646	376954.00	3310174.00
647	376971.00	3310084.90
648	376961.00	3309907.80
649	376915.00	3309813.75
650	376801.00	3309654.80
651	376818.00	3309621.80
652	376842.00	3309509.05
653	376864.39	3309508.61
654	376866.35	3309529.37
655	376861.60	3309554.26
656	376856.47	3309573.66

Обозначение Характерных точек границы	координаты, (м) Иркутская область МСК 38 зона 3	
	X	Y
657	376849.52	3309592.69
658	376834.79	3309613.40
659	376818.31	3309629.02
660	376812.24	3309649.84
661	376815.64	3309671.59
662	376881.52	3309760.17
663	376933.70	3309837.19
664	376974.70	3309895.39
665	376994.44	3309924.88
666	376997.91	3309944.83
667	376991.90	3309961.64
668	376984.21	3309976.65
669	376980.55	3310011.79
670	376982.38	3310054.98
671	376987.14	3310081.70
672	376997.39	3310103.29
673	377007.64	3310121.96
674	377002.88	3310149.78
675	376998.12	3310171.01
676	377006.18	3310197.36
677	377033.26	3310233.60
678	377061.81	3310258.12
679	377076.82	3310257.02
680	377098.55	3310242.42
681	377146.36	3310161.13
682	377173.45	3310124.52
683	377212.98	3310097.07
684	377300.46	3310045.46
685	377314.73	3310041.07
686	377327.18	3310045.46
687	377338.16	3310064.50
688	377383.99	3310090.59
689	377456.15	3310123.83
690	377450.00	3310151.45
691	377389.62	3310226.25
692	377254.97	3310445.72
693	377221.00	3310461.10
609	377074.48	3310396.29

Графическое описание границы части зоны затопления в с. Введенщина Шелеховского района Иркутской области

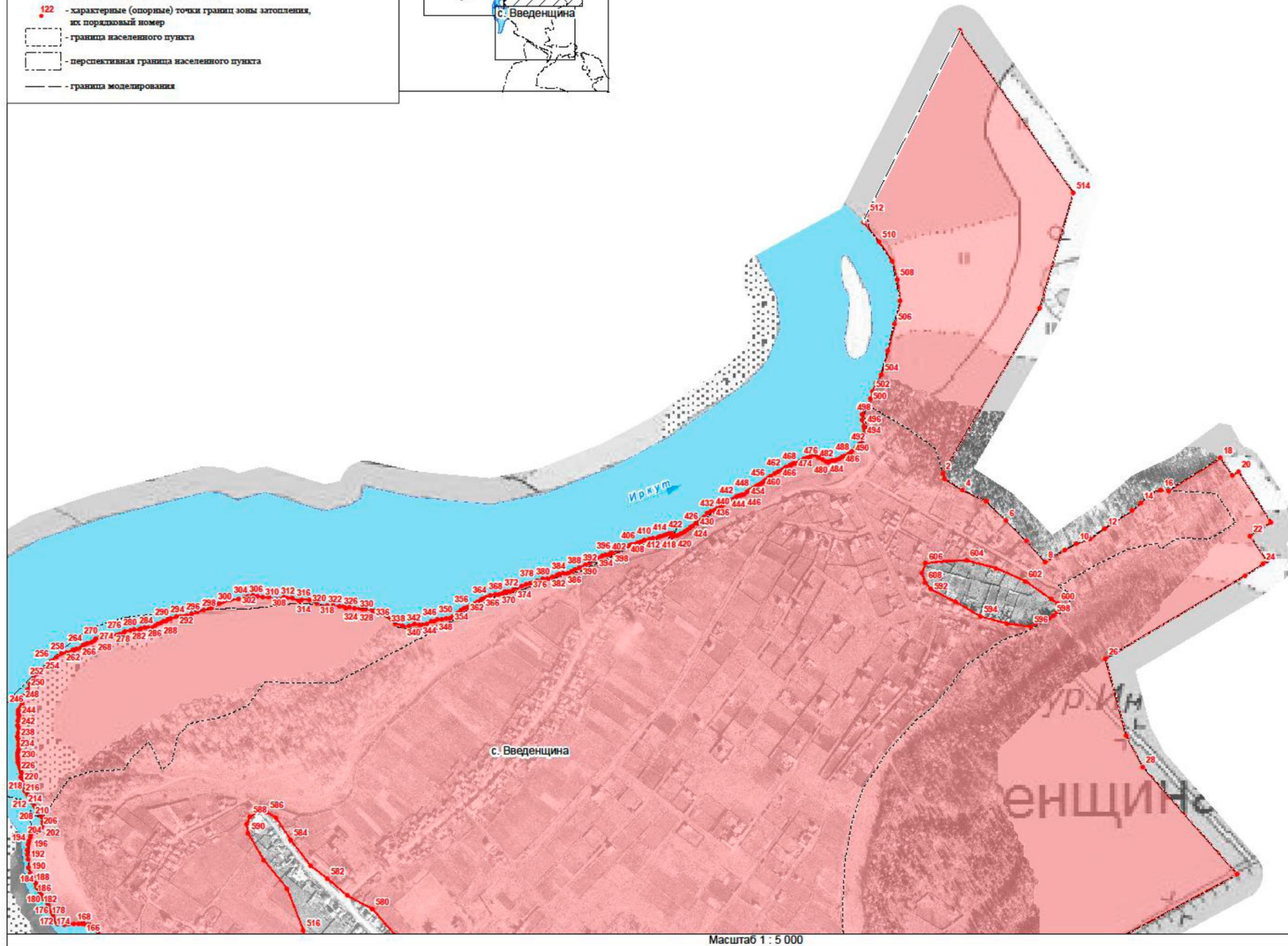
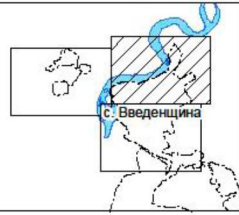


Определение границ зон затопления, подтопления территории Иркутской области

Карты границ зон затопления территорий, прилегающих к р. Иркут в с. Введенщина Бакалинского муниципального образования Шелеховского района Иркутской области
Выносной лист № 1

Условные обозначения

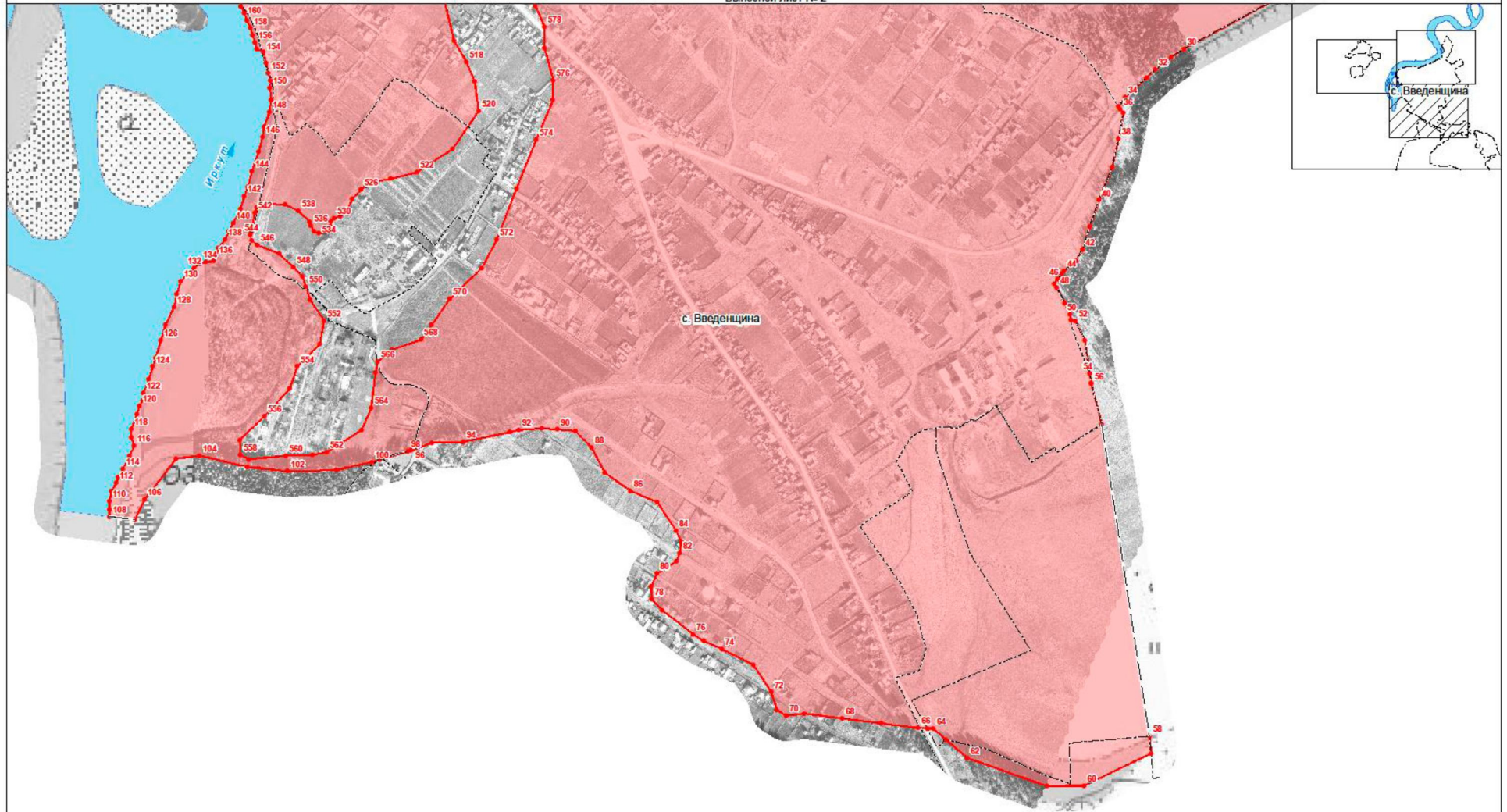
- зона затопления территорий, прилегающих к нерегулируемому водотоку, затопляемых при половодьях и паводках 1% обеспеченности (повторяемость один раз в 100 лет)
- характерные (опорные) точки границ зоны затопления, их порядковый номер
- граница населенного пункта
- перспективная граница населенного пункта
- граница моделирования








Масштаб 1 : 5 000

Определение границ зон затопления, подтопления территории Иркутской области

Карты границ зон затопления территорий, прилегающих к р. Иркут в с. Введенщина Бакалинского муниципального образования Шелеховского района Иркутской области
Выносной лист № 2



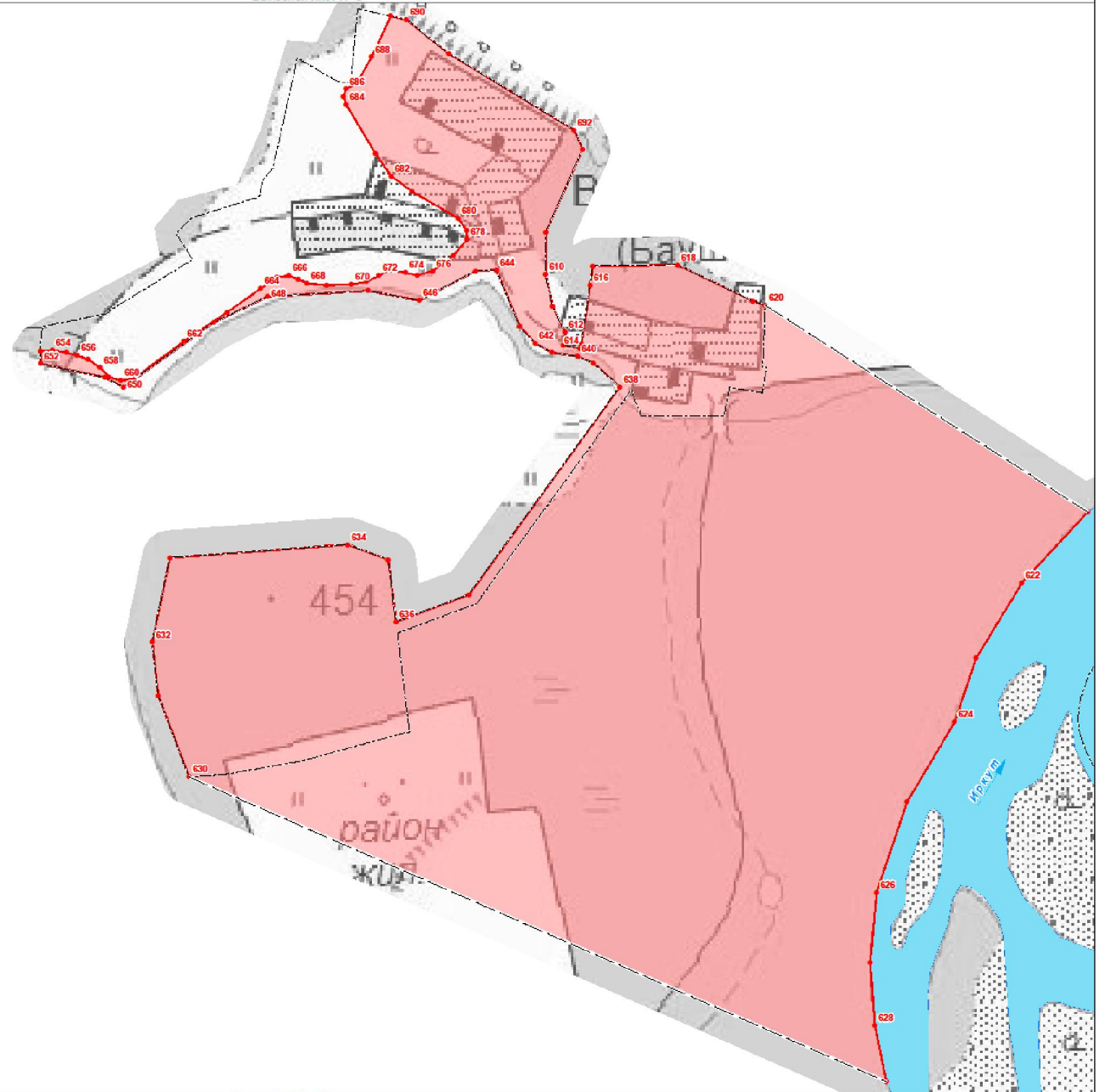
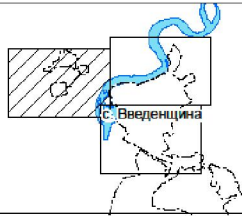
Условные обозначения

-  - зона затопления территорий, прилегающих к нерегулируемому водотоку, затопляемых при паводках и половодьях 1% обеспеченности (повторяемость один раз в 100 лет)
-  - характерные (опорные) точки границ зоны затопления, их порядковый номер
-  - граница населенного пункта
-  - перспективная граница населенного пункта
-  - граница моделирования

Масштаб 1 : 5 000

Определение границ зон затопления, подтопления территории Иркутской области

Карты границ зон затопления территорий, прилегающих к р. Иркут в с. Введенщина Бакалинского муниципального образования Шелеховского района Иркутской области
Выносной лист № 3



Условные обозначения

- зона затопления территорий, прилегающих к нерегулируемому водотоку, затопляемых при паводках и паводках 1% обеспеченности (повторяемость один раз в 100 лет)
- 122 - характерные (опорные) точки границ зоны затопления, их порядковый номер
- граница населенного пункта
- перспективная граница населенного пункта
- граница моделирования

Масштаб 1 : 5 000