



ФЕДЕРАЛЬНОЕ АГЕНТСТВО ВОДНЫХ РЕСУРСОВ
(Росводресурсы)

ЕНИСЕЙСКОЕ БАССЕЙНОВОЕ ВОДНОЕ УПРАВЛЕНИЕ

П Р И К А З

г. Красноярск

23 июня 2023 года

№ 179

Об установлении зон подтопления территорий, к реке Иркут в с. Баклаши Шелеховского района Иркутской области

В соответствии со статьей 67.1 Водного Кодекса Российской Федерации, Положением о зонах затопления, подтопления, утвержденным постановлением Правительства Российской Федерации от 18.04.2014 №360, приказом Федерального агентства водных ресурсов от 16.09.2019 №230 «О реализации Федеральным агентством водных ресурсов полномочия по определению границ зон затопления, подтопления», на основании предложений Министерства природных ресурсов и экологии Иркутской области, согласованных Департаментом Федеральной службы по гидрометеорологии и мониторингу окружающей среды по Сибирскому федеральному округу, Департаментом по недропользованию по Центрально-Сибирскому округу, Главным управлением МЧС России по Иркутской области, Межрегиональным управлением Росприроднадзора по Иркутской области и Байкальской природной территории, филиалом публично-правовой компании «Роскадастр» по Иркутской области,

п р и к а з ы в а ю:

1. Установить границы зон подтопления территорий в с. Баклаши Шелеховского района Иркутской области, с координатами характерных точек границы зоны сильного подтопления - согласно приложению № 1, умеренного подтопления - согласно приложению № 2, слабого подтопления - согласно приложению № 3, графическим описанием границ зон сильного, умеренного и слабого подтопления согласно приложению № 4.

2. Установленные границы зон подтопления подлежат изменению, по предложению органа исполнительной власти Иркутской области, при внесении изменений в документы территориального планирования, градостроительного зонирования и документацию по планировке территорий.

Начальник ТОВР по Иркутской области

М.Г. Людвиг

Основание: доверенность от 10.01.2023 г. № 08-53

Каталог координат границы зон подтопления, прилегающих к зоне затопления территорий, прилегающих к реке Иркут в с. Баклаши Шелеховского района Иркутской области (территории сильного подтопления)

№ п/п	Координаты, м	
	X	Y
1	2	3
1	379935,22	3321485,46
2	380049,52	3321496,83
3	380277,00	3321779,48
4	380277,51	3321783,84
5	380262,55	3321797,75
6	380234,76	3321761,15
7	380147,73	3321661,87
8	380065,58	3321546,76
9	380051,74	3321538,03
10	380036,94	3321531,03
11	380023,60	3321526,35
12	380016,03	3321523,69
13	379978,58	3321518,71
14	379881,84	3321514,93
15	379787,74	3321512,28
16	379649,29	3321510,31
17	379533,02	3321495,14
18	379421,81	3321448,64
19	379328,80	3321382,92
20	379287,79	3321276,73
21	379261,17	3321203,95
22	379217,27	3321078,43
23	379236,04	3321070,33

№ п/п	Координаты, м	
	X	Y
1	2	3
24	379283,75	3321195,74
25	379306,06	3321256,71
26	379326,59	3321312,85
27	379332,60	3321329,26
28	379335,32	3321335,88
29	379343,84	3321356,57
30	379366,74	3321382,16
31	379398,81	3321402,49
32	379476,94	3321443,19
33	379533,15	3321472,38
34	379568,41	3321482,62
1	379935,22	3321485,46
35	377863,94	3316237,67
36	377847,48	3316250,73
37	377831,80	3316262,75
38	377820,04	3316295,68
39	377803,32	3316304,56
40	377783,72	3316311,09
41	377770,14	3316338,79
42	377751,06	3316350,81
43	377739,04	3316374,85
44	377744,01	3316400,45
45	377755,50	3316433,38

№ п/п	Координаты, м	
	X	Y
1	2	3
46	377750,80	3316450,62
47	377743,74	3316463,43
48	377741,13	3316472,31
49	377745,31	3316485,64
50	377746,36	3316501,05
51	377739,56	3316513,07
52	377729,11	3316517,78
53	377720,23	3316516,47
54	377717,88	3316503,93
55	377721,80	3316464,47
56	377714,74	3316453,76
57	377696,19	3316444,35
58	377686,78	3316442,52
59	377679,20	3316452,71
60	377681,82	3316482,76
61	377679,73	3316507,85
62	377664,31	3316518,82
63	377645,50	3316521,17
64	377627,47	3316519,34
65	377612,31	3316525,61
66	377602,91	3316548,61
67	377600,82	3316572,12
68	377597,68	3316591,98

№ п/п	Координаты, м	
	X	Y
1	2	3
69	377582,79	3316614,19
70	377567,11	3316639,28
71	377549,86	3316679,26
72	377550,39	3316705,91
73	377549,34	3316716,62
74	377540,72	3316731,78
75	377515,63	3316763,13
76	377502,31	3316784,82
77	377491,39	3316792,36
78	377486,86	3316785,40
79	377476,76	3316769,02
80	377460,73	3316765,54
81	377447,84	3316766,58
82	377434,95	3316775,29
83	377427,29	3316778,43
84	377418,23	3316773,20
85	377414,05	3316762,75
86	377406,38	3316753,69
87	377391,05	3316748,12
88	377373,63	3316751,60
89	377364,57	3316751,25
90	377356,21	3316742,19
91	377349,59	3316746,03
92	377347,85	3316751,25
93	377348,20	3316770,07

№ п/п	Координаты, м	
	X	Y
1	2	3
94	377356,91	3316782,26
95	377359,00	3316792,71
96	377355,87	3316807,34
97	377343,32	3316817,45
98	377325,56	3316821,28
99	377322,07	3316831,03
100	377328,34	3316848,45
101	377338,79	3316849,50
102	377342,28	3316862,04
103	377339,14	3316870,75
104	377317,89	3316893,75
105	377297,34	3316903,15
106	377286,54	3316908,73
107	377280,61	3316925,80
108	377264,24	3316937,29
109	377242,64	3316944,61
110	377231,14	3316970,04
111	377220,69	3316981,54
112	377208,15	3316981,89
113	377192,12	3316968,65
114	377178,19	3316971,79
115	377172,61	3316983,98
116	377179,23	3317011,85
117	377177,14	3317027,88
118	377161,46	3317049,48

№ п/п	Координаты, м	
	X	Y
1	2	3
119	377143,00	3317063,76
120	377123,79	3317066,31
121	377098,13	3317060,05
122	377076,85	3317075,07
123	377060,57	3317088,21
124	377044,93	3317076,95
125	377038,04	3317052,54
126	377036,16	3317008,72
127	377025,52	3316993,70
128	377016,13	3316980,56
129	377016,76	3316964,91
130	377006,12	3316966,79
131	377001,74	3316979,31
132	377013,01	3317002,46
133	377025,52	3317040,64
134	377023,65	3317095,10
135	377049,62	3317126,70
136	377066,99	3317160,50
137	377067,46	3317191,02
138	377054,78	3317241,24
139	377061,36	3317264,71
140	377073,61	3317287,59
141	377098,57	3317308,78
142	377109,85	3317334,33
143	377116,98	3317356,91

№ п/п	Координаты, м	
	X	Y
1	2	3
144	377130,05	3317370,17
145	377141,54	3317392,95
146	377153,47	3317420,63
147	377171,26	3317435,52
148	377196,79	3317435,33
149	377207,68	3317440,68
150	377216,79	3317444,83
151	377225,04	3317456,62
152	377229,17	3317464,90
153	377244,07	3317472,76
154	377252,44	3317480,88
155	377256,20	3317488,20
156	377261,35	3317494,54
157	377260,16	3317505,83
158	377253,03	3317511,97
159	377244,32	3317513,36
160	377230,66	3317510,78
161	377211,84	3317511,38
162	377191,45	3317519,49
163	377174,15	3317534,40
164	377158,17	3317547,22
165	377142,93	3317553,16
166	377126,09	3317550,39
167	377100,15	3317539,69
168	377089,46	3317531,77

№ п/п	Координаты, м	
	X	Y
1	2	3
169	377069,65	3317506,62
170	377041,93	3317479,89
171	377035,79	3317452,36
172	377036,38	3317439,88
173	377038,16	3317418,50
174	377032,82	3317414,73
175	377015,19	3317418,10
176	376994,40	3317414,93
177	376984,30	3317406,02
178	376984,69	3317395,72
179	376993,41	3317379,88
180	376990,63	3317365,82
181	376980,93	3317359,88
182	376959,94	3317355,32
183	376948,25	3317349,58
184	376939,54	3317341,46
185	376934,79	3317326,80
186	376924,29	3317317,89
187	376911,62	3317309,97
188	376898,94	3317290,76
189	376881,71	3317273,33
190	376867,45	3317254,52
191	376856,60	3317248,19
192	376712,26	3317082,03
193	376700,71	3317070,74

№ п/п	Координаты, м	
	X	Y
1	2	3
194	376687,83	3317059,25
195	376653,77	3317025,39
196	376638,32	3317010,54
197	376621,89	3316999,05
198	376608,02	3316977,66
199	376595,75	3316964,99
200	376583,86	3316960,83
201	376570,79	3316959,05
202	376554,16	3316953,11
203	376527,82	3316925,18
204	376502,27	3316913,50
205	376469,20	3316898,65
206	376438,70	3316883,99
207	376418,11	3316872,70
208	376400,28	3316869,14
209	376376,91	3316859,43
210	376370,18	3316845,37
211	376360,08	3316820,62
212	376348,60	3316807,15
213	376333,94	3316790,12
214	376318,10	3316781,21
215	376277,10	3316744,77
216	376257,50	3316723,98
217	376219,08	3316682,39
218	376192,54	3316636,84

№ п/п	Координаты, м	
	X	Y
1	2	3
219	376150,76	3316590,10
220	376120,46	3316547,92
221	376092,33	3316495,24
222	376058,07	3316445,53
223	376037,28	3316423,55
224	375879,00	3316280,92
225	375861,05	3316234,10
226	375837,46	3316211,21
227	375851,89	3316205,23
228	375895,90	3316201,71
229	375939,56	3316186,92
230	375958,57	3316174,60
231	375977,23	3316170,72
232	375984,27	3316152,42
233	375976,17	3316124,95
234	375964,56	3316101,37
235	375954,70	3316082,00
236	375927,59	3316084,47
237	375901,89	3316079,89
238	375861,75	3316097,49
239	375831,47	3316103,83
240	375803,31	3316105,59
241	375775,85	3316118,97
242	375765,99	3316116,51
243	375750,58	3316085,94

№ п/п	Координаты, м	
	X	Y
1	2	3
244	375728,20	3316096,50
245	375729,98	3316103,35
246	375723,64	3316103,87
247	375805,21	3316236,72
248	376277,10	3316807,45
249	376936,25	3317488,40
250	376957,60	3317500,26
251	376966,29	3317535,85
252	376980,77	3317557,36
253	377000,21	3317574,33
254	377028,35	3317590,46
255	377050,28	3317621,08
256	377070,97	3317639,70
257	377064,35	3317650,87
258	377046,55	3317654,18
259	377036,21	3317665,77
260	377018,83	3317667,84
261	377006,83	3317642,18
262	376996,08	3317641,77
263	376991,52	3317650,46
264	376994,42	3317671,56
265	377001,04	3317683,56
266	376997,32	3317691,83
267	376982,01	3317693,90
268	376940,22	3317719,55

№ п/п	Координаты, м	
	X	Y
1	2	3
269	376914,15	3317739,83
270	376888,50	3317758,45
271	376877,74	3317758,45
272	376873,40	3317745,20
273	376875,06	3317731,97
274	376858,71	3317709,21
275	376846,71	3317671,56
276	376834,71	3317662,87
277	376815,26	3317664,11
278	376808,88	3317662,55
279	376772,08	3317712,87
280	376778,03	3317719,55
281	376771,41	3317752,66
282	376744,92	3317792,79
283	376700,24	3317860,23
284	376665,48	3317904,92
285	376630,31	3317962,84
286	376617,49	3318000,91
287	376610,59	3318023,44
288	376587,05	3318070,51
289	376570,87	3318102,88
290	376558,37	3318122,00
291	376552,48	3318144,81
292	376537,03	3318149,22
293	376518,65	3318143,33

№ п/п	Координаты, м	
	X	Y
1	2	3
294	376501,73	3318155,84
295	376482,60	3318180,11
296	376470,83	3318209,54
297	376476,72	3318233,07
298	376492,16	3318253,67
299	376498,05	3318289,71
300	376509,08	3318300,01
301	376528,94	3318311,78
302	376563,51	3318330,17
303	376579,70	3318361,80
304	376593,67	3318390,49
305	376623,10	3318428,74
306	376662,82	3318469,19
307	376692,24	3318519,21
308	376722,89	3318564,11
309	376771,92	3318587,65
310	376825,38	3318599,39
311	376838,62	3318607,48
312	376868,04	3318597,92
313	376917,32	3318596,45
314	376929,83	3318610,42
315	376953,37	3318617,04
316	376984,26	3318598,65
317	377001,18	3318597,18
318	377011,48	3318612,63

№ п/п	Координаты, м	
	X	Y
1	2	3
319	377004,12	3318626,60
320	376962,19	3318670,74
321	376955,57	3318689,86
322	376969,55	3318719,29
323	376974,70	3318741,35
324	376983,53	3318750,18
325	376993,82	3318745,03
326	377019,57	3318711,20
327	377049,73	3318664,85
328	377050,46	3318646,46
329	377040,16	3318629,55
330	377043,84	3318603,07
331	377051,93	3318589,09
332	377075,47	3318581,00
333	377115,93	3318592,77
334	377171,83	3318594,24
335	377254,95	3318609,69
336	377297,61	3318614,10
337	377302,76	3318622,93
338	377339,54	3318652,35
339	377352,05	3318650,14
340	377381,47	3318661,18
341	377375,58	3318667,06
342	377350,57	3318675,89
343	377324,83	3318703,10

№ п/п	Координаты, м	
	X	Y
1	2	3
344	377316,74	3318742,09
345	377285,84	3318776,66
346	377259,36	3318804,61
347	377218,17	3318803,14
348	377193,90	3318828,15
349	377154,91	3318834,04
350	377130,64	3318844,33
351	377131,37	3318887,73
352	377126,96	3318924,51
353	377103,42	3318932,60
354	377070,32	3318920,83
355	377068,85	3318933,34
356	377098,27	3318973,79
357	377135,05	3318967,91
358	377202,72	3318929,66
359	377256,42	3318928,19
360	377293,94	3318962,76
361	377340,28	3318991,45
362	377385,15	3318984,83
363	377435,90	3318945,84
364	377458,70	3318906,86
365	377483,71	3318860,52
366	377505,78	3318842,13
367	377508,72	3318794,31
368	377502,84	3318764,16

№ п/п	Координаты, м	
	X	Y
1	2	3
369	377505,43	3318749,45
370	377519,02	3318745,77
371	377550,65	3318757,54
372	377586,69	3318756,06
373	377603,61	3318767,83
374	377632,30	3318752,39
375	377672,75	3318750,18
376	377720,57	3318763,42
377	377739,69	3318764,89
378	377775,73	3318764,16
379	377795,59	3318778,87
380	377788,24	3318795,05
381	377751,46	3318812,70
382	377717,62	3318803,88
383	377700,71	3318811,23
384	377671,28	3318844,33
385	377628,62	3318866,40
386	377570,51	3318919,36
387	377538,14	3318948,05
388	377503,57	3318990,71
389	377464,59	3319017,19
390	377446,93	3319026,75
391	377418,25	3319041,47
392	377418,98	3319053,97
393	377432,96	3319063,53

№ п/п	Координаты, м	
	X	Y
1	2	3
394	377477,09	3319078,24
395	377488,86	3319083,39
396	377482,98	3319090,01
397	377460,91	3319091,48
398	377433,69	3319082,66
399	377395,44	3319065,74
400	377369,70	3319063,53
401	377352,05	3319080,45
402	377349,10	3319094,43
403	377388,09	3319138,56
404	377400,59	3319147,39
405	377416,78	3319147,39
406	377432,22	3319148,12
407	377423,40	3319173,13
408	377422,66	3319218,74
409	377370,11	3319262,32
410	377358,83	3319282,00
411	377367,98	3319329,07
412	377409,42	3319352,65
413	377446,38	3319357,07
414	377489,97	3319323,41
415	377536,86	3319278,73
416	377552,30	3319247,28
417	377557,27	3319218,04
418	377572,16	3319202,04

№ п/п	Координаты, м	
	X	Y
1	2	3
419	377609,13	3319191,01
420	377619,06	3319175,01
421	377606,92	3319161,22
422	377568,30	3319143,02
423	377561,68	3319102,74
424	377535,20	3319032,68
425	377539,06	3319012,27
426	377563,34	3318995,72
427	377622,92	3318967,03
428	377706,22	3318895,31
429	377735,46	3318871,59
430	377745,94	3318864,42
431	377767,46	3318879,31
432	377793,39	3318883,73
433	377809,39	3318874,35
434	377811,04	3318842,90
435	377811,59	3318832,97
436	377824,83	3318827,46
437	377838,07	3318811,46
438	377878,90	3318790,49
439	377914,20	3318794,91
440	377956,13	3318808,70
441	377982,06	3318824,70
442	377993,09	3318844,01
443	377985,92	3318855,59

№ п/п	Координаты, м	
	X	Y
1	2	3
444	377968,27	3318850,63
445	377952,64	3318858,17
446	377949,70	3318871,41
447	377906,30	3318910,39
448	377877,61	3318957,47
449	377857,01	3318980,27
450	377807,73	3318980,27
451	377791,55	3319002,34
452	377774,63	3318997,19
453	377748,70	3319001,25
454	377743,43	3319013,97
455	377783,15	3319067,65
456	377815,73	3319098,07
457	377828,45	3319116,37
458	377825,97	3319150,20
459	377821,94	3319171,30
460	377813,56	3319188,06
461	377816,66	3319221,88
462	377823,80	3319277,74
463	377833,11	3319318,39
464	377851,60	3319345,68
465	377856,07	3319368,66
466	377843,04	3319395,35
467	377817,59	3319426,07
468	377818,21	3319453,38

№ п/п	Координаты, м	
	X	Y
1	2	3
469	377830,63	3319474,17
470	377836,21	3319502,10
471	377831,87	3319531,89
472	377828,11	3319564,96
473	377824,80	3319595,85
474	377819,28	3319621,23
475	377806,04	3319651,02
476	377789,82	3319697,73
477	377784,92	3319736,95
478	377797,66	3319784,02
479	377797,77	3319816,52
480	377791,15	3319842,45
481	377803,28	3319871,14
482	377838,59	3319998,58
483	377845,21	3320050,43
484	377845,76	3320101,19
485	377864,52	3320133,74
486	377882,17	3320154,70
487	377895,41	3320164,63
488	377905,90	3320175,66
489	377905,90	3320154,70
490	377911,96	3320142,56
491	377931,27	3320147,53
492	377956,65	3320163,53
493	377964,92	3320159,11

№ п/п	Координаты, м	
	X	Y
1	2	3
494	377968,79	3320159,11
495	377975,96	3320175,11
496	377990,37	3320215,49
497	378000,67	3320226,52
498	378005,08	3320240,50
499	378022,73	3320247,12
500	378042,59	3320294,20
501	378063,19	3320318,47
502	378058,04	3320348,63
503	378058,04	3320358,19
504	378069,07	3320353,04
505	378085,99	3320354,51
506	378088,94	3320375,84
507	378117,62	3320413,36
508	378122,77	3320439,84
509	378122,77	3320469,26
510	378100,70	3320485,44
511	378055,10	3320493,54
512	378010,23	3320470,00
513	377994,22	3320455,88
514	377956,05	3320416,47
515	377950,46	3320368,68
516	377944,26	3320337,34
517	377934,33	3320314,69
518	377932,47	3320292,97

№ п/п	Координаты, м	
	X	Y
1	2	3
519	377917,57	3320261,93
520	377917,88	3320237,42
521	377903,61	3320219,42
522	377897,09	3320200,18
523	377889,95	3320191,18
524	377879,40	3320202,35
525	377872,57	3320196,77
526	377872,88	3320166,36
527	377852,71	3320137,19
528	377839,68	3320119,19
529	377810,51	3320131,29
530	377791,58	3320143,39
531	377750,62	3320139,67
532	377733,55	3320144,63
533	377724,24	3320151,77
534	377720,83	3320166,67
535	377710,90	3320173,49
536	377709,04	3320187,15
537	377697,86	3320200,49
538	377703,45	3320210,73
539	377734,17	3320210,11
540	377749,38	3320210,42
541	377751,24	3320224,39
542	377747,21	3320238,97
543	377751,24	3320250,76

№ п/п	Координаты, м	
	X	Y
1	2	3
544	377765,82	3320247,66
545	377793,13	3320239,90
546	377813,61	3320243,94
547	377820,44	3320257,90
548	377827,27	3320299,79
549	377839,37	3320341,69
550	377836,58	3320366,82
551	377825,41	3320381,72
552	377824,16	3320392,27
553	377842,75	3320397,78
554	377858,75	3320410,47
555	377857,64	3320430,89
556	377842,20	3320440,82
557	377849,37	3320466,74
558	377934,88	3320556,67
559	377977,36	3320622,87
560	377991,15	3320667,00
561	377981,77	3320704,52
562	378001,08	3320737,62
563	378099,28	3320883,26
564	378187,55	3320968,77
565	378259,82	3320976,49
566	378321,05	3320998,01
567	378353,05	3321033,32
568	378372,36	3321061,45

№ п/п	Координаты, м	
	X	Y
1	2	3
569	378380,08	3321089,59
570	378408,22	3321110,00
571	378422,01	3321151,38
572	378429,18	3321190,55
573	378412,08	3321220,34
574	378417,60	3321307,50
575	378436,35	3321377,56
576	378480,23	3321442,99
577	378514,92	3321455,60
578	378561,63	3321473,18
579	378569,03	3321568,38
580	378584,31	3321579,64
581	378590,38	3321571,96
582	378587,55	3321620,69
583	378589,21	3321622,80
584	379838,64	3321636,85
585	379913,43	3321598,81
586	379985,11	3321638,59
587	380098,19	3321727,74
588	380203,85	3321852,33
589	380126,96	3321923,82
590	379991,10	3321809,59
591	379936,07	3321779,95
592	379779,44	3321737,62
593	379627,04	3321758,79

№ п/п	Координаты, м	
	X	Y
1	2	3
594	379508,50	3321771,49
595	379351,87	3321779,95
596	379186,77	3321767,25
597	379042,84	3321758,79
598	378898,90	3321737,62
599	378822,70	3321720,69
600	378666,07	3321674,12
601	378579,88	3321650,07
602	378530,77	3321604,35
603	378483,36	3321517,99
604	378437,64	3321435,02
605	378395,30	3321345,27
606	378369,90	3321182,71
607	378339,42	3321130,22
608	378278,46	3321062,49
609	378224,28	3321018,46
610	378165,01	3320986,29
611	378120,98	3320943,95
612	378088,81	3320910,09
613	378036,32	3320850,82
614	377980,44	3320784,78
615	377931,33	3320689,95
616	377873,76	3320581,58
617	377804,33	3320437,64
618	377787,40	3320376,68

№ п/п	Координаты, м	
	X	Y
1	2	3
619	377758,61	3320325,88
620	377726,44	3320295,40
621	377685,80	3320253,07
622	377672,25	3320222,59
623	377690,88	3320190,42
624	377738,29	3320090,51
625	377762,00	3319941,50
626	377768,77	3319858,52
627	377756,92	3319777,24
628	377741,68	3319707,82
629	377697,65	3319609,60
630	377633,30	3319531,71
631	377516,46	3319497,84
632	377384,38	3319445,35
633	377296,33	3319353,91
634	377262,46	3319306,50
635	377191,34	3319208,28
636	377081,27	3319130,39
637	376972,90	3318986,46
638	376872,99	3318837,44
639	376801,87	3318801,88
640	376676,57	3318735,84
641	376580,05	3318620,69
642	376437,81	3318402,25
643	376380,23	3318305,73

№ п/п	Координаты, м	
	X	Y
1	2	3
644	376368,38	3318166,88
645	376419,18	3318016,17
646	376476,75	3317926,43
647	376534,33	3317873,93
648	376620,69	3317767,25
649	376705,35	3317665,65
650	376740,91	3317603,00
651	376756,15	3317574,21
652	376759,54	3317501,40
653	376729,06	3317406,57
654	376679,95	3317323,60
655	376591,90	3317235,54
656	376495,38	3317120,40
657	376166,87	3316739,40
658	376116,07	3316678,44
659	376019,55	3316539,58
660	375928,11	3316444,76
661	375831,59	3316355,01
662	375762,17	3316229,70
663	375707,98	3316148,42
664	375665,64	3316123,02
665	375640,24	3316092,54
666	375623,31	3316068,84
667	375648,71	3316053,60
668	375733,38	3316068,84

№ п/п	Координаты, м	
	X	Y
1	2	3
669	375829,90	3316068,84
670	375873,93	3316062,06
671	375943,35	3316053,60
672	375975,53	3316058,68
673	376007,70	3316146,73
674	375987,38	3316224,62
675	375990,77	3316295,74
676	376024,63	3316353,32
677	376073,74	3316434,60
678	376112,69	3316504,02
679	376258,31	3316668,28
680	376290,49	3316700,45
681	376361,61	3316744,48
682	376381,93	3316758,02
683	376466,59	3316810,52
684	376510,62	3316841,00
685	376524,17	3316846,08
686	376617,30	3316879,94
687	376666,41	3316871,48
688	376698,58	3316842,69
689	376722,29	3316818,98
690	376740,91	3316766,49
691	376742,61	3316732,62
692	376740,91	3316712,30
693	376729,06	3316598,85

№ п/п	Координаты, м	
	X	Y
1	2	3
694	376701,97	3316570,06
695	376637,62	3316498,94
696	376600,37	3316412,58
697	376583,43	3316338,08
698	376576,66	3316258,49
699	376552,95	3316182,29
700	376551,26	3316089,16
701	376586,82	3315974,01
702	376622,38	3315906,28
703	376663,02	3315860,56
704	376712,13	3315855,48
705	376778,17	3315862,25
706	376818,81	3315860,56
707	376879,77	3315831,77
708	376927,85	3315832,94
709	377029,00	3316034,95
710	377001,96	3315985,60
711	376980,70	3315950,66
712	376961,61	3315921,97
713	376958,58	3315917,97
714	376923,39	3315914,08
715	376878,33	3315921,51
716	376817,94	3315941,02
717	376800,75	3315960,53
718	376777,53	3315998,16

№ п/п	Координаты, м	
	X	Y
1	2	3
719	376768,59	3316040,75
720	376763,10	3316053,82
721	376745,85	3316061,13
722	376729,92	3316058,26
723	376708,75	3316036,83
724	376696,87	3316034,80
725	376683,40	3316043,10
726	376668,77	3316054,34
727	376652,57	3316085,43
728	376631,93	3316096,41
729	376620,96	3316114,44
730	376625,40	3316144,22
731	376616,51	3316181,59
732	376609,20	3316213,47
733	376611,03	3316236,46
734	376606,58	3316259,98
735	376606,58	3316270,95
736	376613,64	3316286,37
737	376615,21	3316299,95
738	376613,12	3316315,63
739	376626,44	3316344,90
740	376641,86	3316365,80
741	376658,06	3316379,65
742	376670,34	3316412,57
743	376687,32	3316432,17

№ п/п	Координаты, м	
	X	Y
1	2	3
744	376707,44	3316462,48
745	376740,63	3316484,95
746	376744,55	3316501,15
747	376748,47	3316506,64
748	376757,35	3316506,38
749	376765,71	3316506,38
750	376770,94	3316519,96
751	376781,91	3316522,58
752	376795,85	3316519,09
753	376817,45	3316513,52
754	376838,35	3316523,62
755	376854,73	3316534,77
756	376876,68	3316530,94
757	376902,11	3316535,12
758	376937,30	3316534,07
759	376954,37	3316541,74
760	376973,18	3316545,22
761	377000,35	3316544,87
762	377038,33	3316546,61
763	377064,46	3316544,18
764	377099,65	3316531,29
765	377127,52	3316526,41
766	377145,87	3316521,32
767	377153,99	3316505,50
768	377169,67	3316492,96

№ п/п	Координаты, м	
	X	Y
1	2	3
769	377181,18	3316491,53
770	377195,80	3316499,58
771	377213,57	3316506,90
772	377240,40	3316500,98
773	377273,05	3316489,46
774	377309,05	3316486,98
775	377345,66	3316467,43
776	377393,86	3316431,38
777	377426,26	3316413,36
778	377442,16	3316410,65
779	377465,43	3316403,21
780	377540,51	3316354,49
781	377591,41	3316323,37
782	377627,47	3316312,66
783	377644,71	3316307,17
784	377648,37	3316298,55
785	377653,60	3316292,54
786	377657,26	3316281,31
787	377665,09	3316274,77
788	377683,12	3316272,16
789	377681,30	3316267,20
790	377661,70	3316271,11
791	377657,78	3316267,72
792	377670,06	3316254,39
793	377666,66	3316251,52

№ п/п	Координаты, м	
	X	Y
1	2	3
794	377657,26	3316255,96
795	377640,01	3316272,42
796	377618,32	3316286,53
797	377600,29	3316296,46
798	377589,58	3316299,07
799	377582,00	3316296,98
800	377581,74	3316289,14
801	377595,07	3316280,00
802	377623,55	3316267,46
803	377647,33	3316243,16
804	377672,15	3316235,06
805	377702,98	3316214,94
806	377713,96	3316210,76
807	377730,94	3316209,97
808	377730,68	3316216,24
809	377736,17	3316220,95
810	377735,38	3316230,35
811	377736,69	3316237,15
812	377748,19	3316239,24
813	377756,81	3316236,36
814	377757,59	3316240,54
815	377752,63	3316247,60
816	377737,47	3316258,57
817	377722,84	3316267,20
818	377723,89	3316278,17

№ п/п	Координаты, м	
	X	Y
1	2	3
819	377730,94	3316279,48
820	377753,93	3316265,37
821	377776,41	3316251,78

№ п/п	Координаты, м	
	X	Y
1	2	3
822	377797,31	3316241,85
823	377834,41	3316231,92
824	377855,32	3316223,56

№ п/п	Координаты, м	
	X	Y
1	2	3
825	377862,89	3316226,17
35	377863,94	3316237,67

Каталог координат границы зон подтопления, прилегающих к зоне затопления территорий, прилегающих к реке Иркут в с. Баклаши Шелеховского района Иркутской области (территории умеренного подтопления)

№ п/п	Координаты, м	
	X	Y
1	2	3
1	376927,85	3315832,94
2	376879,77	3315831,77
3	376818,81	3315860,56
4	376778,17	3315862,25
5	376712,13	3315855,48
6	376663,02	3315860,56
7	376622,38	3315906,28
8	376586,82	3315974,01
9	376551,26	3316089,16
10	376552,95	3316182,29
11	376576,66	3316258,49
12	376583,43	3316338,08
13	376600,37	3316412,58
14	376637,62	3316498,94
15	376701,97	3316570,06
16	376729,06	3316598,85
17	376740,91	3316712,30
18	376742,61	3316732,62
19	376740,91	3316766,49
20	376722,29	3316818,98
21	376698,58	3316842,69
22	376666,41	3316871,48
23	376617,30	3316879,94
24	376524,17	3316846,08
25	376510,62	3316841,00

№ п/п	Координаты, м	
	X	Y
1	2	3
26	376466,59	3316810,52
27	376381,93	3316758,02
28	376361,61	3316744,48
29	376290,49	3316700,45
30	376258,31	3316668,28
31	376112,69	3316504,02
32	376073,74	3316434,60
33	376024,63	3316353,32
34	375990,77	3316295,74
35	375987,38	3316224,62
36	376007,70	3316146,73
37	375975,53	3316058,68
38	375943,35	3316053,60
39	375873,93	3316062,06
40	375829,90	3316068,84
41	375733,38	3316068,84
42	375648,71	3316053,60
43	375623,31	3316068,84
44	375640,24	3316092,54
45	375665,64	3316123,02
46	375707,98	3316148,42
47	375762,17	3316229,70
48	375831,59	3316355,01
49	375928,11	3316444,76
50	376019,55	3316539,58

№ п/п	Координаты, м	
	X	Y
1	2	3
51	376116,07	3316678,44
52	376166,87	3316739,40
53	376495,38	3317120,40
54	376591,90	3317235,54
55	376679,95	3317323,60
56	376729,06	3317406,57
57	376759,54	3317501,40
58	376756,15	3317574,21
59	376740,91	3317603,00
60	376705,35	3317665,65
61	376620,69	3317767,25
62	376534,33	3317873,93
63	376476,75	3317926,43
64	376419,18	3318016,17
65	376368,38	3318166,88
66	376380,23	3318305,73
67	376437,81	3318402,25
68	376580,05	3318620,69
69	376676,57	3318735,84
70	376801,87	3318801,88
71	376872,99	3318837,44
72	376972,90	3318986,46
73	377081,27	3319130,39
74	377191,34	3319208,28
75	377262,46	3319306,50

№ п/п	Координаты, м	
	X	Y
1	2	3
76	377296,33	3319353,91
77	377384,38	3319445,35
78	377516,46	3319497,84
79	377633,30	3319531,71
80	377697,65	3319609,60
81	377741,68	3319707,82
82	377756,92	3319777,24
83	377768,77	3319858,52
84	377762,00	3319941,50
85	377738,29	3320090,51
86	377690,88	3320190,42
87	377672,25	3320222,59
88	377685,80	3320253,07
89	377726,44	3320295,40
90	377758,61	3320325,88
91	377787,40	3320376,68
92	377804,33	3320437,64
93	377873,76	3320581,58
94	377931,33	3320689,95
95	377980,44	3320784,78
96	378036,32	3320850,82
97	378088,81	3320910,09
98	378120,98	3320943,95
99	378165,01	3320986,29
100	378224,28	3321018,46
101	378278,46	3321062,49
102	378339,42	3321130,22
103	378369,90	3321182,71

№ п/п	Координаты, м	
	X	Y
1	2	3
104	378395,30	3321345,27
105	378437,64	3321435,02
106	378483,36	3321517,99
107	378530,77	3321604,35
108	378579,88	3321650,07
109	378666,07	3321674,12
110	378822,70	3321720,69
111	378898,90	3321737,62
112	379042,84	3321758,79
113	379186,77	3321767,25
114	379351,87	3321779,95
115	379508,50	3321771,49
116	379627,04	3321758,79
117	379779,44	3321737,62
118	379936,07	3321779,95
119	379991,10	3321809,59
120	380126,96	3321923,82
121	379949,13	3322089,17
122	379813,30	3322021,25
123	379643,97	3321978,92
124	379533,90	3321949,29
125	379385,74	3321898,49
126	378848,10	3321801,12
127	378763,44	3321779,95
128	378649,13	3321750,32
129	378564,47	3321724,92
130	378488,27	3321686,82
131	378420,53	3321593,69

№ п/п	Координаты, м	
	X	Y
1	2	3
132	378344,33	3321504,79
133	378289,30	3321411,65
134	378221,57	3321259,25
135	378111,50	3321128,02
136	377988,73	3320988,32
137	377832,10	3320823,22
138	377590,80	3320564,98
139	377506,13	3320509,95
140	377425,70	3320120,48
141	377357,97	3319955,38
142	377256,37	3319807,22
143	377146,30	3319659,05
144	377040,47	3319472,78
145	376888,06	3319223,01
146	376718,73	3319057,91
147	376477,43	3318748,88
148	376299,66	3318410,20
149	376270,00	3318181,61
150	376265,76	3318071,55
151	376257,30	3317703,24
152	376265,76	3317483,11
153	376219,20	3317305,31
154	376079,50	3317165,61
155	376041,40	3317068,24
156	376011,76	3316886,21
157	375922,86	3316691,48
158	375821,26	3316522,14
159	375668,86	3316285,07

№ п/п	Координаты, м	
	X	Y
1	2	3
160	375554,56	3316141,14
161	375554,56	3316031,07
162	375605,36	3315967,57
163	375656,16	3315963,34
164	375889,00	3315980,27
165	375990,60	3315976,04

№ п/п	Координаты, м	
	X	Y
1	2	3
166	376113,36	3315971,81
167	376189,56	3315946,41
168	376253,06	3315925,24
169	376397,00	3315874,44
170	376468,96	3315815,17
171	376545,16	3315760,14

№ п/п	Координаты, м	
	X	Y
1	2	3
172	376629,83	3315658,54
173	376761,06	3315628,91
174	376827,91	3315633,36
1	376927,85	3315832,94

Каталог координат границы зон подтопления, прилегающих к зоне затопления территорий, прилегающих к реке Иркут в с. Баклаши Шелеховского района Иркутской области (территории слабого подтопления)

№ п/п	Координаты, м	
	X	Y
1	2	3
1	377425,70	3320120,48
2	377506,13	3320509,95
3	377590,80	3320564,98
4	377832,10	3320823,22
5	377988,73	3320988,32
6	378111,50	3321128,02
7	378221,57	3321259,25
8	378289,30	3321411,65
9	378344,33	3321504,79
10	378420,53	3321593,69
11	378488,27	3321686,82
12	378564,47	3321724,92
13	378649,13	3321750,32
14	378763,44	3321779,95
15	378848,10	3321801,12
16	379385,74	3321898,49
17	379533,90	3321949,29
18	379643,97	3321978,92
19	379813,30	3322021,25
20	379949,13	3322089,17
21	379578,28	3322433,97
22	379202,45	3322783,42
23	379092,38	3322724,72
24	378989,19	3322711,49
25	378833,08	3322666,51

№ п/п	Координаты, м	
	X	Y
1	2	3
26	378655,81	3322716,78
27	378542,04	3322745,89
28	378409,75	3322780,28
29	378314,50	3322793,51
30	378219,25	3322814,68
31	378171,62	3322827,91
32	378057,85	3322833,20
33	377930,85	3322785,57
34	377801,21	3322671,80
35	377616,00	3322452,20
36	377563,08	3322417,80
37	377504,87	3322378,11
38	377446,66	3322319,91
39	377375,23	3322227,30
40	377354,06	3322187,61
41	377340,83	3322071,20
42	377309,08	3322018,28
43	377272,04	3321954,78
44	377232,35	3321864,82
45	377171,50	3321737,82
46	377139,75	3321621,41
47	377115,93	3321399,15
48	377115,93	3321333,01
49	377105,35	3321237,76

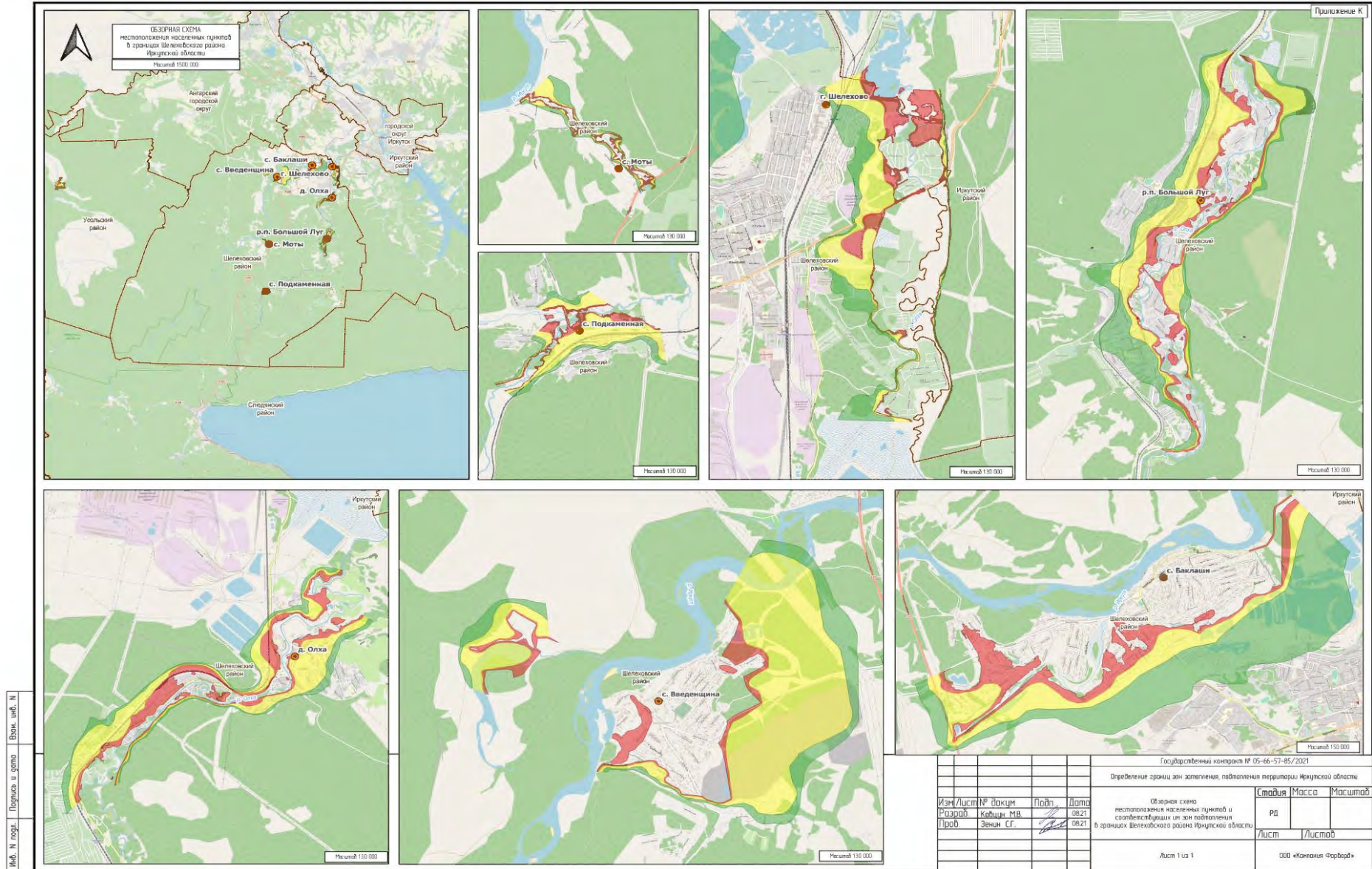
№ п/п	Координаты, м	
	X	Y
1	2	3
50	377105,35	3321213,95
51	377084,18	3321129,28
52	377041,85	3321068,42
53	376981,00	3321028,74
54	376912,21	3321010,22
55	376856,64	3321039,32
56	376809,02	3321057,84
57	376764,04	3321036,67
58	376740,23	3320994,34
59	376727,00	3320782,67
60	376729,64	3320732,40
61	376742,87	3320623,92
62	376774,62	3320528,67
63	376811,66	3320430,78
64	376822,25	3320332,88
65	376806,37	3320272,03
66	376777,27	3320208,53
67	376711,12	3320134,44
68	376618,52	3320115,92
69	376536,50	3320110,63
70	376491,52	3320084,17
71	376443,89	3320025,96
72	376401,56	3319946,59
73	376327,48	3319666,13

№ п/п	Координаты, м	
	X	Y
1	2	3
74	376242,81	3319502,09
75	376184,60	3319446,53
76	376126,39	3319345,98
77	376089,35	3319279,84
78	376033,79	3319211,05
79	375991,45	3319171,36
80	375965,00	3319126,38
81	375896,20	3319009,96
82	375880,33	3318941,17
83	375851,22	3318890,90
84	375806,24	3318819,46
85	375787,72	3318774,48
86	375782,43	3318689,82
87	375803,60	3318554,88
88	375808,89	3318475,50
89	375835,35	3318390,84
90	375845,93	3318343,21
91	375875,04	3318240,02
92	375991,45	3318007,19
93	376009,97	3317941,04
94	376081,41	3317843,15
95	376094,64	3317761,13
96	376084,06	3317644,71
97	376078,77	3317417,17
98	376031,14	3317298,10
99	375962,35	3317165,81
100	375904,14	3317044,10
101	375837,99	3316922,40

№ п/п	Координаты, м	
	X	Y
1	2	3
102	375793,02	3316813,92
103	375742,74	3316689,56
104	375718,93	3316607,54
105	375634,27	3316393,23
106	375541,66	3316260,94
107	375501,97	3316160,39
108	375472,87	3316075,73
109	375470,22	3316036,04
110	375504,62	3315938,14
111	375570,77	3315866,71
112	375602,52	3315805,85
113	375917,37	3315718,54
114	376007,33	3315707,96
115	376041,72	3315702,66
116	376142,27	3315668,27
117	376229,58	3315639,16
118	376303,66	3315591,54
119	376385,68	3315538,62
120	376473,00	3315501,58
121	376555,02	3315480,41
122	376725,25	3315428,35
123	376827,91	3315633,36
124	376761,06	3315628,91
125	376629,83	3315658,54
126	376545,16	3315760,14
127	376468,96	3315815,17
128	376397,00	3315874,44
129	376253,06	3315925,24

№ п/п	Координаты, м	
	X	Y
1	2	3
130	376189,56	3315946,41
131	376113,36	3315971,81
132	375990,60	3315976,04
133	375889,00	3315980,27
134	375656,16	3315963,34
135	375605,36	3315967,57
136	375554,56	3316031,07
137	375554,56	3316141,14
138	375668,86	3316285,07
139	375821,26	3316522,14
140	375922,86	3316691,48
141	376011,76	3316886,21
142	376041,40	3317068,24
143	376079,50	3317165,61
144	376219,20	3317305,31
145	376265,76	3317483,11
146	376257,30	3317703,24
147	376265,76	3318071,55
148	376270,00	3318181,61
149	376299,66	3318410,20
150	376477,43	3318748,88
151	376718,73	3319057,91
152	376888,06	3319223,01
153	377040,47	3319472,78
154	377146,30	3319659,05
155	377256,37	3319807,22
156	377357,97	3319955,38
1	377425,70	3320120,48

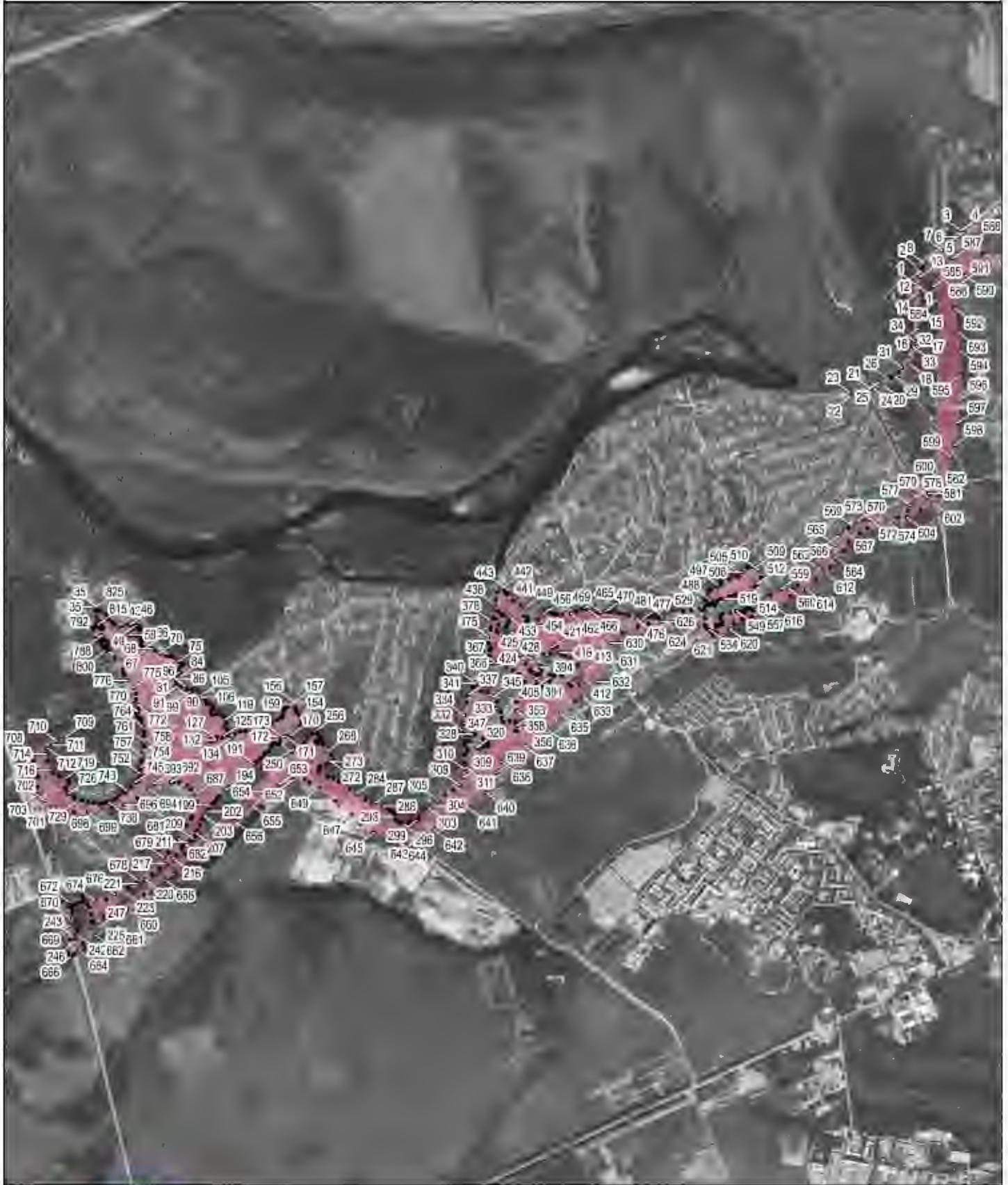
Графическое описание границ зон подтопления, прилегающих к зоне затопления территорий, прилегающих к реке Иркут в с. Баклаши Шелеховского района Иркутской области



ОПИСАНИЕ МЕСТОПОЛОЖЕНИЯ ГРАНИЦ



Зона подтопления на территории с. Баклаши Шелеховского района Иркутской области (территории сильного подтопления - при глубине залегания грунтовых вод менее 0,3 м. от пов-ти р. Иркут)

План границ объекта



1 : 35 000

УСЛОВНЫЕ ОБОЗНАЧЕНИЯ

-  - территории сильного подтопления - при глубине залегания грунтовых вод менее 0,3 м.
-  - обозначение характерных точек границ



Подписано: *Кристина Александровна* 11 09 21 г.

Место составления плана (или за подписью) лица, составившего описание местоположения границ

ОПИСАНИЕ МЕСТОПОЛОЖЕНИЯ ГРАНИЦ

Зона подтопления на территории с. Баклаши Шелеховского района Иркутской области (территории умеренного подтопления - при глубине залегания грунтовых вод от 0,3-0,7 до 1,2- 2 м. от пов-ти р Иркут)

План границ объекта





1 : 40 000



Подпись: Лебедева К.О. Дата: 11 09 21 г.

Место: (с оттиском печати (при наличии) лица, составившего описание местоположения границ

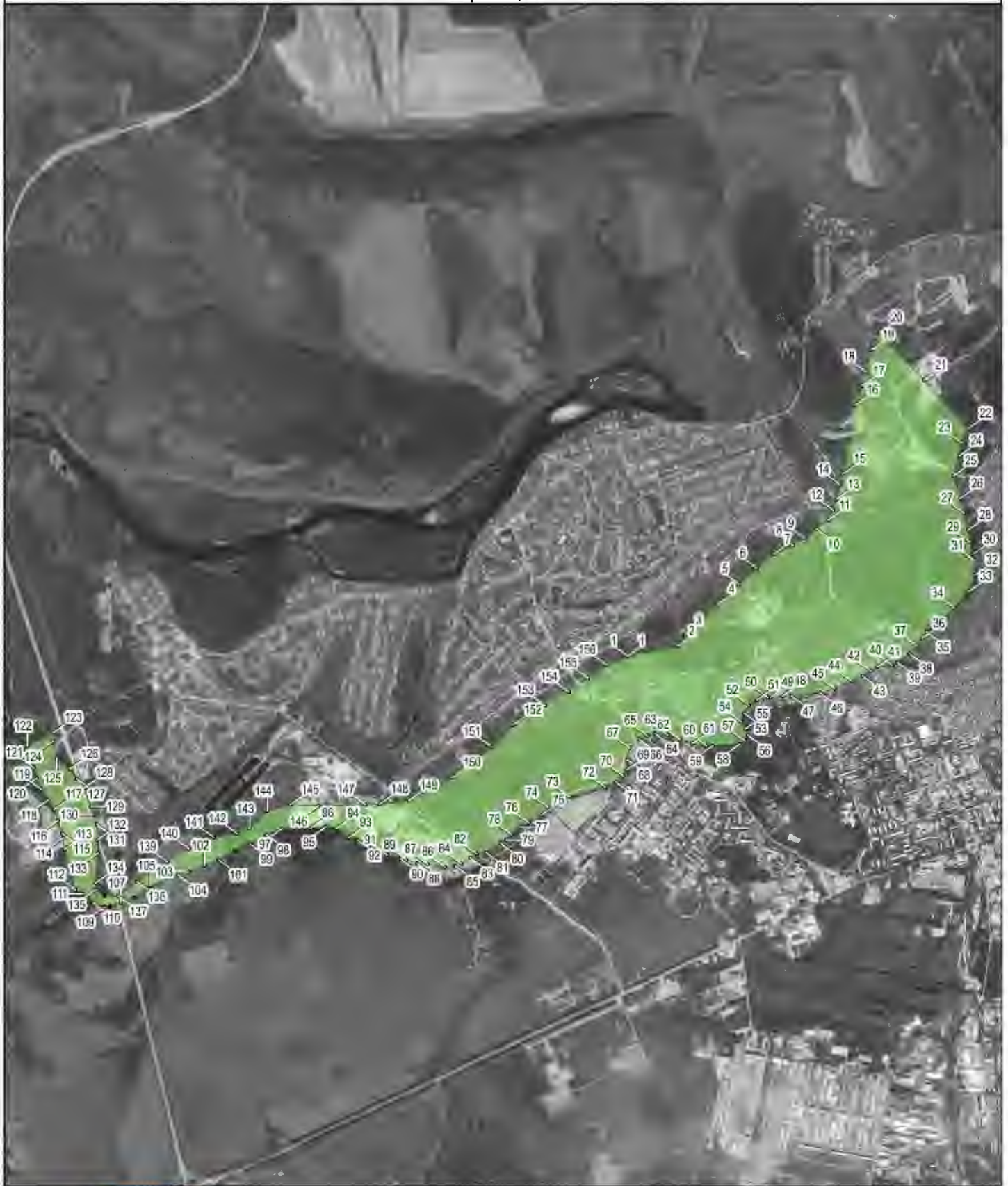
УСЛОВНЫЕ ОБОЗНАЧЕНИЯ

-  -территории умеренного подтопления - при глубине залегания грунтовых вод от 0,3-0,7 до 1,2- 2 м.
-  -обозначение характерных точек границ

ОПИСАНИЕ МЕСТОПОЛОЖЕНИЯ ГРАНИЦ



Зона подтопления на территории с. Баклаши Шелеховского района Иркутской области (территории слабого подтопления - при глубине залегания грунтовых вод от 2 до 3 м. р. Иркут)

План границ объекта



1 : 40 000

УСЛОВНЫЕ ОБОЗНАЧЕНИЯ

-  -территории слабого подтопления - при глубине залегания грунтовых вод от 2 до 3 м.
-  -обозначение характерных точек границ



Подпись: Лебедева К.О. 11.09.21 г.

Место для оттиска печати (при наличии) лица, составившего описание местоположения границ

ЛИСТ СОГЛАСОВАНИЙ

«УТВЕРЖДАЮ»

Енисейское бассейновое водное Управление

*По договору купли-продажи № 08-1101
от 13.05.2012 № 15567/02-2012
гирейской собственности
Москва ИТ.*

М.П.

«СОГЛАСОВАНО»:

Министерство природных ресурсов и экологии Иркутской области



Толупова О.А. Базарова

М.П.

Департамент по недропользованию по Центрально-Сибирскому округу, отдел геологии и лицензирования по Иркутской области



К.В. Шарапов

М.П.

Управление Росреестра по Иркутской области



[Signature]

**И. О. РУКОВОДИТЕЛЯ
УПРАВЛЕНИЯ РОСРЕЕСТРА
ИРКУТСКОЙ ОБЛАСТИ
И. О. ЗАРКОЛОМЕЕВА**

1021004 08-05402 01 22.02.22

Главное управление МЧС России по Иркутской области



[Signature]

**НАЧАЛЬНИК ГУ МЧС РОССИИ
ПО ИРКУТСКОЙ ОБЛАСТИ
ГЕНЕРАЛ-МАЙОР ВНЕШНЕЙ СЛУЖБЫ**

В.С. ФЕДОСЕЕНКО

Межрегиональное управление Росприроднадзора по Иркутской области и Байкальской природной территории



О.П. Курек